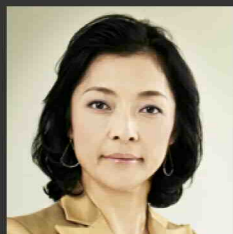




第78回日本泌尿器科学会東部総会



勝間 和代

経済評論家、中央大学ビジネススクール客員教授、株式会社監査と分析取締役、内閣府男女共同参画会議議員、国土交通省社会資本整備審議会委員として活躍中



田中雅子

田中総研代表、経営戦略、経営企画、ダイバーシティ(女性キャリア推進)、マネジメント、などの経営総合コンサルティングや企業研修、講演、執筆、テレビコメンテーターなど幅広く活動している。また現在、遠距離介護と仕事の両立中

日時：2013年10月19日13時20分～14時50分
場所：朱鷺メッセ 2F スノーホールB
参加費：無料

新潟県医師会・日本泌尿器科学会（女性泌尿器科医の会）共同企画

『研修医・学生に必要なものは！？ —実社会から学ぶこと—』

申込先・連絡先：新潟県医師会 業務二課
〒951-8581
新潟市中央区医学町通2-13
TEL 025-223-6381 FAX 025-224-6103
E-mail gyoumu2@nigata.med.or.jp

共催：日本医師会、新潟県医師会、日本泌尿器科学会
後援：新潟県

第78回日本泌尿器科学会東部総会の詳細、問い合わせは
HP(<http://www.niicon.jp/ejua78/index.html>)をご覧ください。

FAX 025-224-6103

送付書不要

女性医師支援イベント

「研修医・学生に必要なものは！？－実社会から学ぶこと－」

参加申込書

日時 平成25年10月19日（土）午後1時20分～2時50分
会場 朱鷺メッセ（新潟コンベンションセンター）2F スノーホールB

当日参加も可能ですが、準備の都合がございますので、出来るだけ本用紙にてFAX等でお申し込みください。

| | |
|---------|--|
| フリガナ | |
| 氏名 | |
| 住所 | 〒 電話番号（ — — ） |
| 勤務先又は所属 | |

※ご記入いただいた個人情報は目的外の利用及び第三者への提供は行いません。

○申込先・連絡先：新潟県医師会 業務二課
〒951-8581 新潟市中央区医学町通2-13
TEL 025-223-6381 FAX 025-224-6103
E-mail gyomu2@niigata.med.or.jp