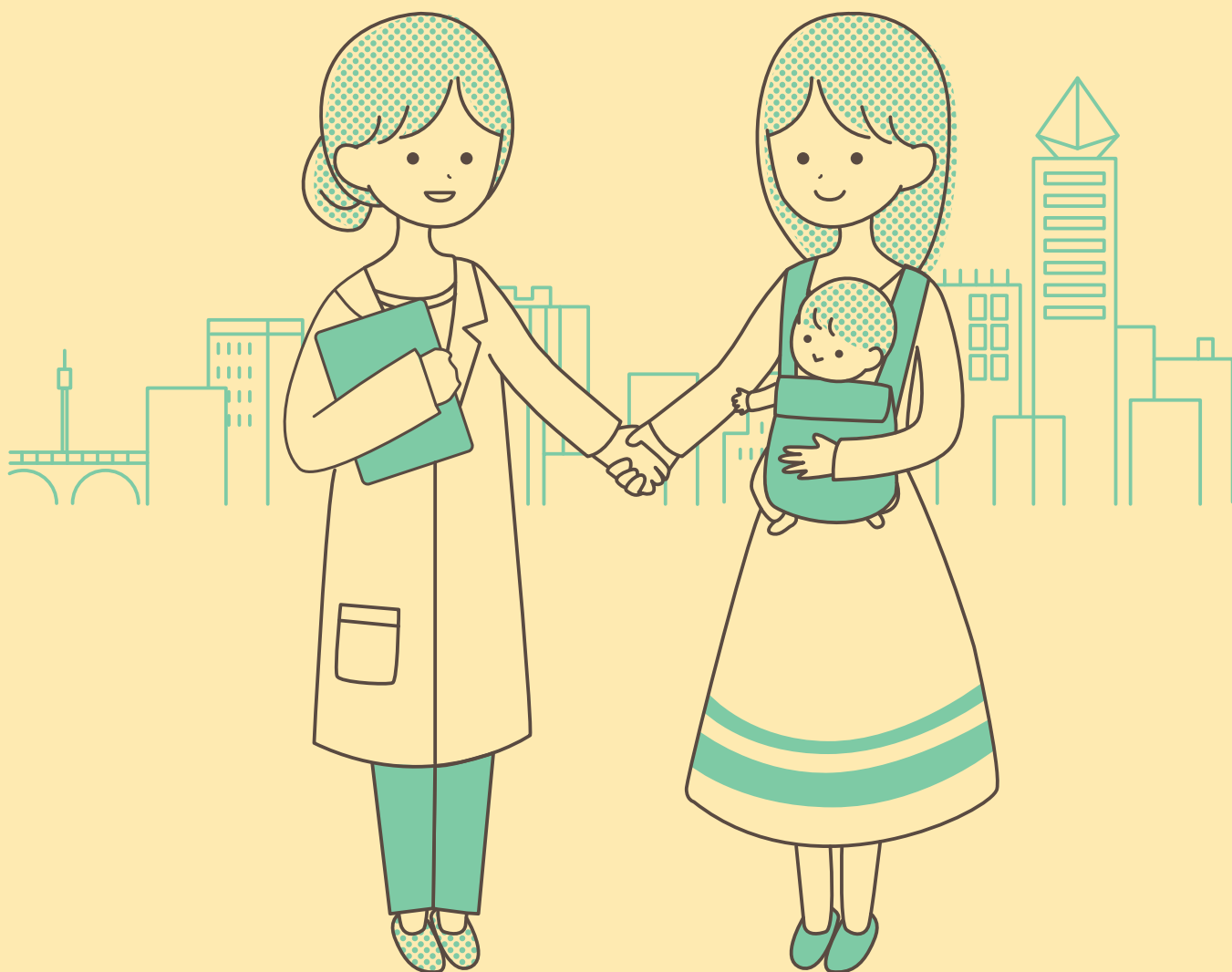


新潟県

女性医師のための サポートブック



はじめに

P 1

1. 産前・産休・産後期間の働き方について

P 3～6

2. 県内病院の紹介

(臨床研修病院、二次医療圏順)

P 7～26

臨床研修病院

- P 8 新潟大学医歯学総合病院
新潟県立がんセンター新潟病院
新潟市民病院
立川総合病院
- 9 長岡赤十字病院
新潟県立中央病院
新潟県立新発田病院
済生会新潟病院
- 10 厚生連長岡中央総合病院
新潟労災病院
厚生連柏崎総合医療センター
厚生連佐渡総合病院
木戸病院
- 11 新潟県立十日町病院
厚生連糸魚川総合病院
新潟県地域医療推進機構魚沼基幹病院

下越圏域

- P11 有田病院
肴町病院
豊浦病院
- 12 中条中央病院
新潟県立坂町病院
新潟手の外科研究所病院
新潟県立リウマチセンター
村上記念病院
- 13 脳神経センター阿賀野病院
北越病院

新潟圏域

- P13 岩室リハビリテーション病院
北日本脳神経外科病院
桑名病院
- 14 黒埼病院
厚生連豊栄病院
河渡病院
佐潟荘
白根大通病院
とやの中央病院
- 15 南部郷厚生病院
南部郷総合病院
新潟県はまぐみ小児療育センター
新潟信愛病院
新潟西蒲メディカルセンター病院
- 16 新潟中央病院
新潟脳外科病院
新潟万代病院
新津信愛病院
日本歯科大学医科病院
- 17 新潟南病院
新潟リハビリテーション病院
猫山宮尾病院
松浜病院
聖園病院
- 18 南浜病院

県央圏域

- P18 厚生連三条総合病院
新潟県立加茂病院
三条東病院
三之町病院
- 19 富永草野病院
新潟県済生会三条病院
新潟県立燕労災病院

中越圏域

- P19 小千谷さくら病院
柏崎厚生病院
- 20 柏崎中央病院
厚生連小千谷総合病院
関病院
独立行政法人国立病院機構新潟病院

- P20 新潟県立精神医療センター
悠遊健康村病院
- 21 長岡西病院
長岡保養園
長岡療育園
三島病院
- 22 見附市立病院

魚沼圏域

- P22 五日町病院
齋藤記念病院
国民健康保険魚沼市立小出病院
町立湯沢病院
- 23 南魚沼市民病院
南魚沼市立ゆきぐに大和病院
ほんだ病院

上越圏域

- P23 川室記念病院
厚生連けいなん総合病院
- 24 三交病院
上越地域医療センター病院
高田西城病院
知命堂病院
新潟県立柿崎病院
新潟県立妙高病院
- 25 独立行政法人国立病院機構
さいがた医療センター
よしだ病院

佐渡圏域

- P25 佐渡市立両津病院
佐和田病院
真野みずほ病院

3. 県内の病児保育施設・ファミリーサポートセンター・ベビーシッター派遣会社について

P27～32

はじめに

新潟県でも女性医師の比率が増加し、医療・医学の分野における女性医師の活躍がますます期待されます。しかし、女性医師のキャリア形成の時期と妊娠・出産・育児の時期が重なり、その両立の難しさは誰もが経験するところです。

新潟県内の女性医師が出産をきっかけとして自身の働き方を考える際、“どのような手続きが必要か”“県内の病院の院内保育施設の整備状況・短時間労働制の導入状況はどうか”といった情報はとても関心があるところだと思いますが、これまでは先輩医師・友人医師に聞いてみたり、自身でインターネット上の情報を検索するしかありませんでした。

今回、出産を機に関係することになる労働法制の紹介や、新潟県内 91 病院の協力を得て、各病院における院内保育等の設置状況・子育て中の勤務制度の状況をまとめ、あわせて、お子さんが小さい頃に利用することが多いファミリーサポートセンター・病児保育施設等に関する情報を本書に掲載いたしました。先生方のライフステージにあわせて、各項をご覧いただきたいと思います。

なお、新潟県医師会（新潟県女性医師総合支援センター）では、女性医師からの「子育て」「転職・復職」「キャリア形成」等のご相談に専任相談員等が対応しておりますので、お悩みのことがございましたら、ぜひご相談ください（新潟県医師会 TEL：025-223-6381）。

結びに、本書が「これから出産を控えている先生」「復職を考えておられる先生」「子育て中の先生」の一助となり、医師として、母親として充実した日々を送ることに少しでも貢献できれば望外です。

新潟県医師会／新潟県女性医師総合支援センター

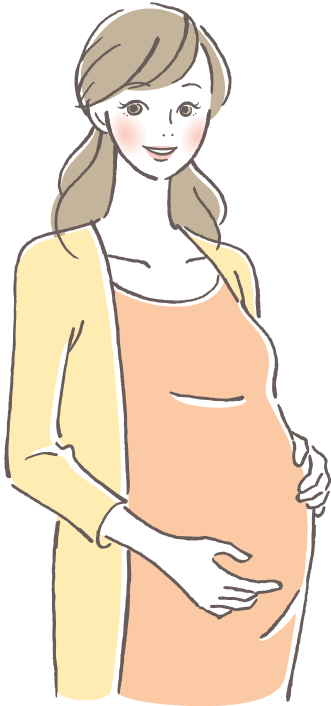


1. 産前・産休・産後期間の 働き方について

👶 ～働きながら安心して出産・子育てするために～ 😊

● 妊娠から出産前まで

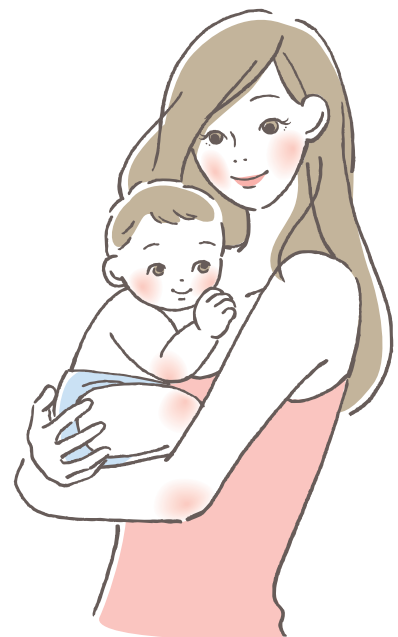
- 仕事と子育ての両立（休業期間等）について、妊娠前から家族と相談・協力体制づくりを行いましょう
- 勤務先の両立支援体制（本書7ページ～）と市町村の子育て支援施策（本書27ページ～）について調べましょう
- 産前産後・育児休業期間中は社会保険料負担が免除されます
- 母子手帳が発行（市町村区役所の健康福祉課など）されたら、妊娠の報告と共に、以下について職場と話し合いを行いましょう



- ◎本人の申し出により所定労働時間の勤務となります
【所定時間外労働・深夜労働・休日労働・変形労働時間制の適用】が免除されます
- ◎母性健康管理措置～男女雇用機会均等法により、妊娠中から出産後1年を経過しない妊産婦に対して、以下のことが義務付けられています
【保健指導又は健康診査を受けるための時間の確保】
【医師からの指導事項を守るための措置】
【妊娠・出産等を理由とする不利益取扱い・ハラスメントの禁止】
- ◎母性保護規定～労働基準法により、妊娠中から出産後1年を経過しない妊産婦に対して、以下のことが義務付けられています
【妊婦の軽易業務転換】
【妊産婦等の危険有害業務の就業制限】 重量物取り扱い・有毒ガス発散場所での業務禁止
【本人の請求により、産前（6週間・多胎14週間）の就業禁止】
【産前産後休業期間及びその後の30日間の解雇制限】

● 出産から産後休暇・育児休暇まで

- 出産手当一時金（1児につき42万円）・産前産後休業の期間について出産手当金（社会保険の標準報酬月額 \times 3分の2）が支給されます
- 育児休業をしている時、育児休業基本給付金が支給されます（休業開始後6か月間は休業開始時賃金の67% それ以降50%）
- 育児休業は子の1歳の誕生日まで（保育所などに入所できないなど一定の事情がある場合は、最長2年まで育児休業を延長できます）
- 育児休業を取得しようとする本人の出産後8週間以内の期間内に、配偶者が育児休業を取得した場合には、特別な事情がなくても、再度配偶者が育児休業を取得できます（パパ休暇）
- 育児休業を取得しようとする本人の配偶者が、子の1歳に達する日（1歳の誕生日の前日）以前において本人より先に育児休業をしているとき、1歳2か月まで育児休業を延長できます（パパママ育休プラス）
- 産後の働き方について、以下のことについて職場と話し合いを行い、申請しましょう



◎労働基準法による母性保護規定

【産後の就業禁止（8週間。産後6週間経過後に、本人が請求し、医師が支障ないと認めた業務は就業可能）】

【希望による育児時間～子1歳の誕生日まで、休憩時間のほかに1日2回、少なくとも各30分の育児時間を請求可能（無給）】

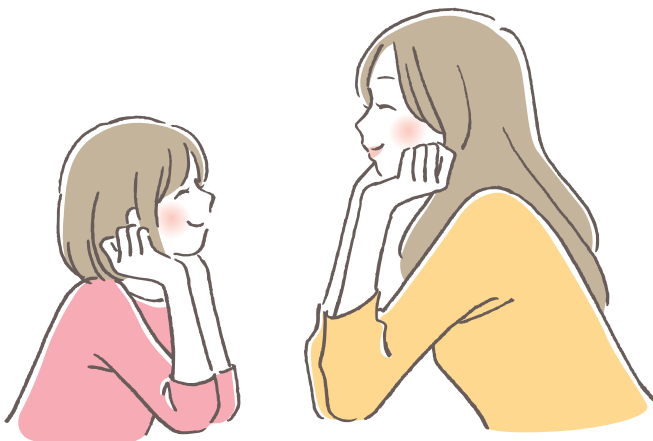
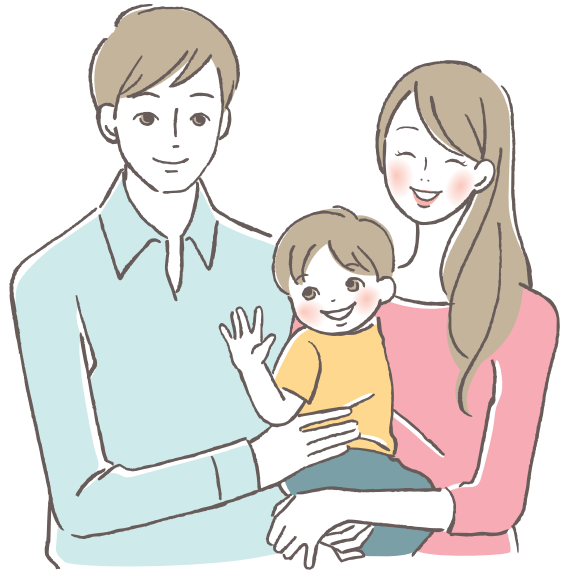
● 職場復帰後の育児介護休業法による労働時間の制限措置など

・産後の働き方について、以下のことについて、申請しましょう

◎子供が3歳になるまで所定外労働（労働条件通知書に定められた時間を超えての労働）を制限する措置があります

◎子供が3歳になるまで1日の所定労働時間を原則6時間とすることができます

◎子供が小学校に入学するまで1か月24時間・1年150時間を超えて労働時間を延長することができない措置があります



◎子供が小学校に入学するまで、深夜（午後10時から午前5時）まで労働させてはならない措置があります

◎子供が小学校に入学するまで、1年に5日（1児につき）まで病気やけがをした子の看護又は子に予防接種・健康診断を受けさせるために、「子の看護休暇（無給）」を取得できます

🏠 事業主の義務として育児介護休業法で決められている義務があります

🚫 ハラスメントの防止

～育児休業などの子の養育に関する措置・申出・利用に関する言動により、労働者の就業環境が害されることの内容労働者からの相談に応じ、適切に対応するために必要な体制の整備その他の雇用管理上必要な措置を講ずる義務があります

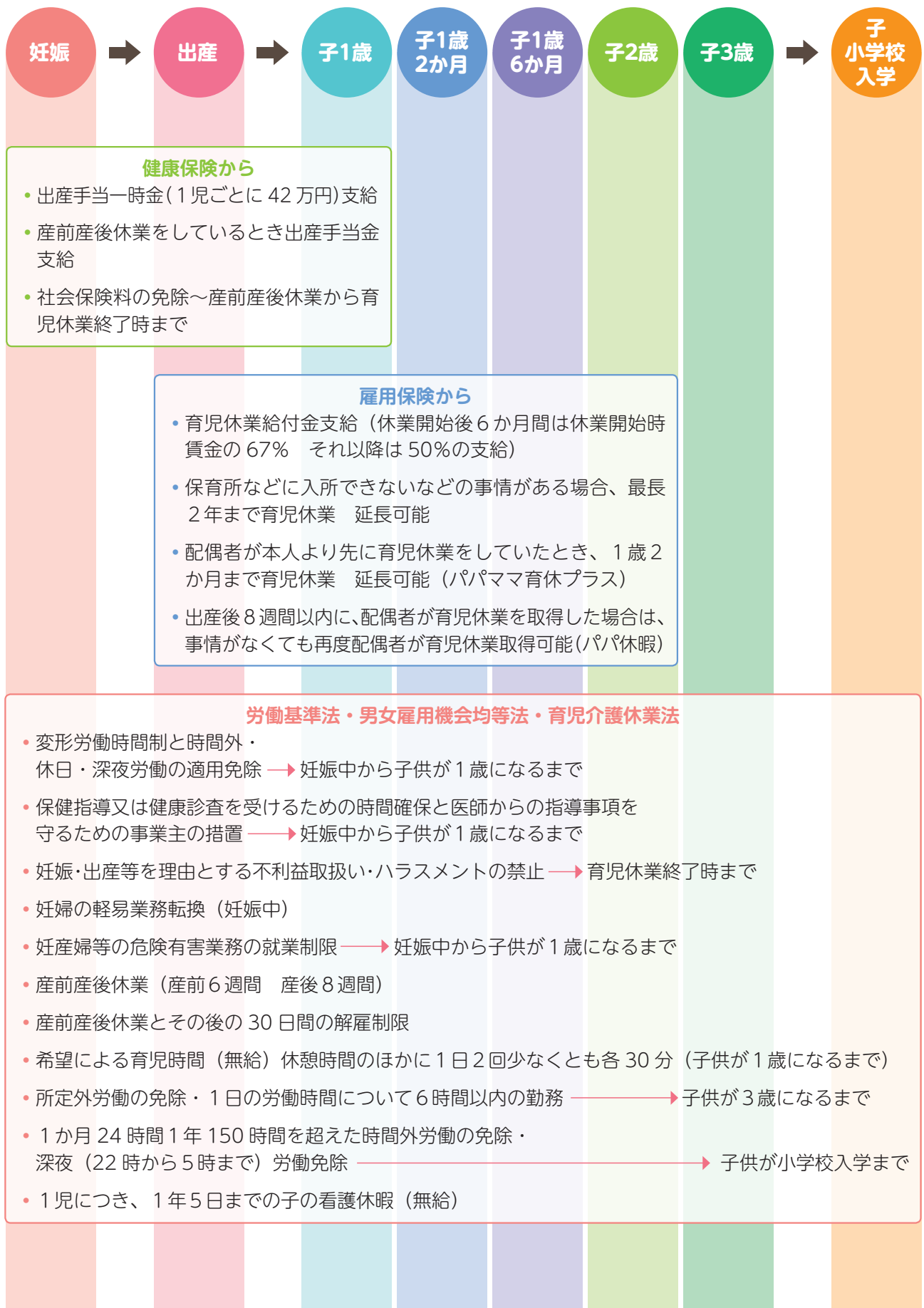
🚫 労働者の配置に関する配慮

～転勤などにより、子育てを行うことが困難になる労働者がいるとき、養育の状況、本人の意向を汲む、転勤に際して代替手段の有無があるか確認を行うなど配慮を行う義務があります

🚫 不利益取り扱いの禁止

～事業主は、育児休業・所定外労働の制限・短時間労働の申出・時間外労働の制限・深夜業の制限の申出を行ったことを理由として、労働者に対して解雇その他不利益な取り扱いをしてはなりません

妊娠・出産・育児休業から子が小学校入学までの法整備と社会保障





2. 県内病院の紹介

(臨床研修病院、二次医療圏順)

新潟大学医歯学総合病院

所在地 新潟市中央区旭町通1-754

TEL 025-227-2409
担当:総務課人事係

病床数 827床

医師数 (常 勤) 男性:371 女性:92
(非 常 勤) 男性: 83 女性:40
(初期研修) 男性: 15 女性: 9



子育て・介護中の勤務について

短時間正職	○	日直免除等	個別対応
部分休業	○	復帰支援	個別対応
時間外免除	○	医師事務作業補助者配置	○
宿直免除	○	複数主治医制	原則全科で導入

院内保育施設 あり

開所時間	平日 7時30分～18時30分 休日 7時30分～18時30分(土曜のみ)
24h 保育	条件有 受入可能児数 60
延長保育	夜～22時 朝7時～7時30分 対応月年齢 生後57日経過後～5歳
一時保育	○ 学童保育 ×
自己負担	※ 2019年10月より改定予定 基本保険料 0歳児～3歳児未満 49,380円/月(税込) 3歳児以上 36,000円/月(税込) 延長保育1人当たり 210円/30分(税込) 終夜保育1人当たり 2,060円/回(税込) 一時預かり保育料 3,090円/回(税込) 病後児保育利用料金 2,000円/回(税込) (昼食、おやつ代は別途徴収)

病児保育施設 なし

育児と仕事の両立を考えている先生方へメッセージ

「復帰したい!」という気持ち一つあれば、職場環境は個々に合った様々な形で整えることが可能です。「数は力なり」、多数の職員を擁する当院ならではの強みです。周りに頼って、自分も頼られる仕事がきっと見つかります。

新潟市民病院

所在地 新潟市中央区鐘木463-7

TEL 025-281-5151
担当:管理課

病床数 676床

医師数 (常 勤) 男性:103 女性:19
(非 常 勤) 男性: 38 女性:17
(初期研修) 男性: 15 女性: 8



子育て・介護中の勤務について

短時間正職	○	日直免除等	○
部分休業	○	復帰支援	○
時間外免除	○	医師事務作業補助者配置	○
宿直免除	○	複数主治医制	○

復職支援について

育産休復帰時復職支援	○
具体的な内容	病院へご確認ください

院内保育施設 なし

病児保育施設 あり

開所時間	平日 7時～20時 休日 7時～20時(土曜のみ)
24h 保育	× 受入可能児数 10
自己負担	保育料 4時間超 2,000円 4時間以内 1,000円 加算料金 7時～8時30分 200円/30分 17時30分～20時 200円/30分

育児と仕事の両立を考えている先生方へメッセージ

当院では、育児、介護をしながら勤務ができる短時間勤務の医師の募集を行っています。また、育児、介護等により臨床から離れている医師の再就業の支援を目的とした臨床復帰研修を実施しています。詳細は、当院ホームページをご覧ください。

新潟県立がんセンター新潟病院

所在地 新潟市中央区川岸町2-15-3

TEL 025-266-5111
担当:庶務課

病床数 421床

医師数 (常 勤) 男性:80 女性:16
(非 常 勤) 男性: 0 女性: 0



子育て・介護中の勤務について

短時間正職	○	日直免除等	○
部分休業	○	復帰支援	個別対応
時間外免除	○	医師事務作業補助者配置	○
宿直免除	○	複数主治医制	診療科によって

院内保育施設 なし

病児保育施設 なし

育児と仕事の両立を考えている先生方へメッセージ

宿直免除など制度も充実しており、実際に産休、子育て短時間正規勤務の先輩もいます。当院はワークライフバランスを大切にしつつ、キャリア形成することが可能な勤務環境を目指しています。1人1人の状況に合わせた働き方ができるようサポートします。

立川総合病院

所在地 長岡市旭岡1-24

TEL 0258-33-3111
担当:人事課

病床数 481床

医師数 (常 勤) 男性:63 女性:11
(非 常 勤) 男性:26 女性: 8
(初期研修) 男性: 5 女性: 5



子育て・介護中の勤務について

短時間正職	○	日直免除等	○
部分休業	○	復帰支援	個別対応
時間外免除	○	医師事務作業補助者配置	○
宿直免除	○	複数主治医制	×

院内保育施設 あり

開所時間	平日 8時～18時
24h 保育	条件有 受入可能児数 30
延長保育	～19時 対応月年齢 生後3か月～2歳
一時保育	× 学童保育 ×
自己負担	保育料 800円/日、500円/半日、 1,200円/準夜、1,200円/深夜

病児保育施設 なし

育児と仕事の両立を考えている先生方へメッセージ

当院では出産後、育児をしながら安心して先生方並びに看護スタッフが勤務できるよう「もみじの手保育園」という院内保育園を設置しています。日勤帯および一部夜勤帯での預かりにも対応しています。

長岡赤十字院

所在地 長岡市千秋2-297-1

TEL 0258-28-3600
担当:総務課

病床数 605床

医師数 (常 勤) 男性:106 女性:23
(非 常 勤) 男性: 3 女性: 1
(初期研修) 男性: 16 女性: 5

子育て・介護中の勤務について

短時間正職	○	日直免除等	個別対応
部分休業	○	復帰支援	個別対応
時間外免除	○	医師事務作業補助者配置	○
宿直免除	個別対応	複数主治医制	診療科によって

院内保育施設 あり

開所時間	平日 8時～17時 30分		
24h 保育	条件有	受入可能児数	30
延長保育	個別対応	対応月年齢	生後2か月～3歳
一時保育	個別対応	学童保育	×
自己負担	保育料	21,790円/月	(1,030円/日)
	夜間保育料	2,030円/回	
	時間外保育料	310円/回	
	給食費	280円/食	
	※自己負担については、同一世帯から2人以上の入所者がいた場合、年齢の高い順に2人目以降の保育料等を半額とする。		

病児保育施設 なし

育児と仕事の両立を考えている先生方へメッセージ

2児の子育てをしながら通常診療だけでなく、フライトドクターとしても活躍されている先輩医師からのエールを紹介します。「頼れるところは頼って、極力早く仕事に復帰することを勧めます。やる気さえあれば何とかできます。重要なのはパートナーに最初から対等に家事・育児をしてもらうこと。家のことを任せられると仕事に集中できますよ。」

新潟県立新発田病院

所在地 新発田市本町1-2-8

TEL 0254-22-3121
担当:庶務課

病床数 478床

医師数 (常 勤) 男性:78 女性:16
(非 常 勤) 男性:29 女性: 7
(初期研修) 男性:10 女性: 6

子育て・介護中の勤務について

短時間正職	○	日直免除等	○
部分休業	○	復帰支援	○
時間外免除	○	医師事務作業補助者配置	○
宿直免除	○	複数主治医制	×

復職支援について

育産休復帰時復職支援	○
具体的な内容	育休中職員向けセミナーの実施。

院内保育施設 あり

開所時間	平日・休日とも 7時 30分～19時 30分		
24h 保育	条件有	受入可能児数	25
延長保育	個別対応	対応月年齢	生後2か月～6歳
一時保育	○	学童保育	×
自己負担	基本保育料	3歳未満	33,000円/月
		3歳以上	22,000円/月
	一時保育	3歳未満	2,200(300)円/日(時)
		3歳以上	1,500(200)円/日(時)
	(昼食、おやつ代は別途徴収)		

病児保育施設 なし

育児と仕事の両立を考えている先生方へメッセージ

当院には院内保育園があり、月・水・金曜は夜間保育を実施しております。育児休業は3歳になるまで取得できます。また、小学校に入学するまでは2時間部分休業制度もあり、子育てに関する制度が充実しております。

新潟県立中央病院

所在地 上越市新南町205

TEL 025-522-7711
担当:庶務課

病床数 530床

医師数 (常 勤) 男性:94 女性:13
(非 常 勤) 男性:26 女性: 6
(初期研修) 男性: 7 女性:11

子育て・介護中の勤務について

短時間正職	○	日直免除等	○
部分休業	○	復帰支援	○
時間外免除	○	医師事務作業補助者配置	○
宿直免除	○	複数主治医制	診療科によって

院内保育施設 あり

開所時間	平日 7時 30分～19時 30分 休日 7時 30分～19時 30分(月4日、土・日曜を開所)		
24h 保育	条件有	受入可能児数	18
延長保育	×	対応月年齢	生後2か月～6歳(小学校就学前)
一時保育	○	学童保育	×
自己負担	基本保育料	3歳未満	23,000円/月
		3歳以上	15,000円/月
	一時保育	3歳未満	2,200円/日、300円/時
		3歳以上	1,500円/日、200円/時
	終夜保育	1,200円/回(7時30分～翌日7時30分)	
※基本保育については、同一世帯から2人以上の乳幼児が入所する場合、年齢の高い順に2人目以降の保育料を半額とする。			

病児保育施設 なし

育児と仕事の両立を考えている先生方へメッセージ

キャリアを諦める必要はありません。当院では子育て中の医師が複数在籍しております。既存の働き方のみならず、新しい働き方を共に模索していきましょう。また当院は各科の垣根が低く、所属科を超えた幅広い診療を行うことも可能です。

済生会新潟病院

所在地 新潟市西区寺地280-7

TEL 025-233-6161
担当:総務課

病床数 425床

医師数 (常 勤) 男性:61 女性:11
(非 常 勤) 男性: 0 女性: 1
(初期研修) 男性: 7 女性: 5

子育て・介護中の勤務について

短時間正職	○	日直免除等	○
部分休業	○	復帰支援	×
時間外免除	○	医師事務作業補助者配置	○
宿直免除	○	複数主治医制	診療科によって

院内保育施設 あり

開所時間	平日 7時 30分～21時 休日 7時 30分～21時(土曜のみ)		
24h 保育	×	受入可能児数	30
延長保育	～21時	対応月年齢	生後2か月～2歳
一時保育	○	学童保育	×
自己負担	新潟市の認可保育園のため、保護者の所得に応じる。		

病児保育施設 あり

開所時間	平日 7時 30分～18時 30分		
24h 保育	×	受入可能児数	9
自己負担	新潟市の病児保育室の利用料金に準ずる。		

臨床研修病院

厚生連長岡中央総合病院

所在地 長岡市川崎町2041
 TEL 0258-35-3700 担当:総務課
 病床数 531床
 医師数 (常 勤) 男性:86 女性:24
 (非 常 勤) 男性:36 女性:5
 (初期研修) 男性:14 女性:6

子育て・介護中の勤務について

短時間正職	個別対応	日直免除等	○
部分休業	個別対応	復帰支援	個別対応
時間外免除	○	医師事務作業補助者配置	○
宿直免除	○	複数主治医制	診療科によって

院内保育施設 あり

開所時間	平日 7時30分～18時30分		
24h 保育	条件有	受入可能児数	24
延長保育	個別対応	対応月年齢	生後0か月～3歳
一時保育	×	学童保育	×
自己負担	保育料 24,000円/月 (食事、おやつ代込み)		

病児保育施設 なし

臨床研修病院

厚生連佐渡総合病院

所在地 佐渡市千種161
 TEL 0259-63-3121
 病床数 354床
 医師数 (常 勤) 男性:41 女性:4
 (非 常 勤) 男性:30 女性:5
 (初期研修) 男性: 8 女性:1



子育て・介護中の勤務について

短時間正職	×	日直免除等	○
部分休業	○	復帰支援	○
時間外免除	○	医師事務作業補助者配置	○
宿直免除	○	複数主治医制	診療科によって

院内保育施設 あり

開所時間	平日・休日とも 7時45分～19時45分		
24h 保育	条件有	受入可能児数	24
延長保育	個別対応	対応月年齢	生後3か月～5歳
一時保育	○	学童保育	×
自己負担	保育料 30,000円/月 (2人目以降無料) 一時預かり 昼 3,000円/日 夜 3,500円/日		

病児保育施設 なし

育児と仕事の両立を考えている先生方へメッセージ

私は育児後に職場復帰して6年目の医師です。今振り返ると、産休、育休を経て職場復帰するにあたり、女性医師が仕事と育児を上手く両立させ、最先端で仕事を続けて行くためには、家庭内・家族間でよく話し合い、家族みんなが無理なくお互いをサポートできる環境を築いて行けるかがポイントだと考えます。
 佐渡総合病院眼科医長 芳野 高子

臨床研修病院

新潟労災病院

所在地 上越市東雲町1-7-12
 TEL 025-543-3123 担当:総務課
 病床数 360床
 医師数 (常 勤) 男性:19 女性:2
 (非 常 勤) 男性: 0 女性:2
 (初期研修) 男性: 1 女性:0

子育て・介護中の勤務について

短時間正職	○	日直免除等	○
部分休業	○	復帰支援	×
時間外免除	○	医師事務作業補助者配置	○
宿直免除	○	複数主治医制	診療科によって

院内保育施設 あり

開所時間	平日 7時45分～19時		
24h 保育	×	受入可能児数	13
延長保育	×	対応月年齢	生後6か月～6歳
一時保育	○	学童保育	×
自己負担	保育料 20,000円/月 一時保育 1,500円/回		

病児保育施設 なし

臨床研修病院

木戸病院

所在地 新潟市東区竹尾4-13-3
 TEL 025-273-2151
 担当:庶務課
 病床数 312床
 医師数 (常 勤) 男性:28 女性:17
 (非 常 勤) 男性:46 女性:7
 (初期研修) 男性:3 女性:1

子育て・介護中の勤務について

短時間正職	○	日直免除等	○
部分休業	○	復帰支援	○
時間外免除	○	医師事務作業補助者配置	○
宿直免除	○	複数主治医制	×

復職支援について

産休復帰時復職支援	○
具体的な内容	産業医による支援。

院内保育施設 あり

開所時間	平日 7時30分～19時30分		
24h 保育	○	受入可能児数	30
延長保育	～19時30分	対応月年齢	生後3か月～3歳
一時保育	○	学童保育	×
自己負担	27,000円～33,000円/月		

病児保育施設 あり

開所時間	平日 8時30分～17時30分		
24h 保育	×	受入可能児数	-
自己負担	保育料: 4時間超 2,000円 4時間以内 1,000円 延長保育: 8時～8時29分 200円 17時31分～18時 200円		

臨床研修病院

厚生連柏崎総合医療センター

所在地 柏崎市北半田2-11-3
 TEL 0257-23-2165
 担当:総務課
 病床数 400床
 医師数 (常 勤) 男性:32 女性:7
 (非 常 勤) 男性:35 女性:8

子育て・介護中の勤務について

短時間正職	○	日直免除等	○
部分休業	○	復帰支援	×
時間外免除	○	医師事務作業補助者配置	○
宿直免除	○	複数主治医制	診療科によって

院内保育施設 あり

開所時間	平日 7時45分～18時		
24h 保育	×	受入可能児数	8
延長保育	～19時	対応月年齢	生後2か月～6歳
一時保育	個別対応	学童保育	×
自己負担	保育料 18,000円/月		

病児保育施設 なし

臨床研修病院

新潟県立十日町病院

所在地 十日町市高田町3-32-9
TEL 025-757-5566
担当:庶務課

病床数 275床
医師数 (常勤) 男性:20 女性:4
(非常勤) 男性:0 女性:0
(初期研修) 男性:0 女性:0



子育て・介護中の勤務について

短時間正職	×	日直免除等	×
部分休業	○	復帰支援	×
時間外免除	○	医師事務作業補助者配置	○
宿直免除	○	複数主治医制	診療科によって

院内保育施設	なし	病児保育施設	なし
--------	----	--------	----

育児と仕事の両立を考えている先生方へメッセージ

当院は常勤医師数20名程度の中規模病院ですが、負担を軽減しつつ妊娠中でも自分のペースで働いている医師がいます。医師夫婦で幼児を育てながら勤務している医師もいます。新病院になり保育スペースもできますので、おススメです。

下越圏域

有田病院

所在地 新発田市金谷197
TEL 0254-22-4009
担当:事務部

病床数 220床
医師数 (常勤) 男性:4 女性:1
(非常勤) 男性:8 女性:0

子育て・介護中の勤務について

短時間正職	個別対応	日直免除等	個別対応
部分休業	個別対応	復帰支援	個別対応
時間外免除	個別対応	医師事務作業補助者配置	×
宿直免除	個別対応	複数主治医制	×

院内保育施設 あり	
開所時間	平日7時30分～18時30分
24h保育	×
延長保育	～19時
一時保育	個別対応
自己負担	保育料 10,000円/月 延長保育 200円/30分
受入可能児数	12
対応月年齢	生後6か月～2歳
学童保育	×

病児保育施設	なし
--------	----

臨床研修病院

厚生連糸魚川総合病院

所在地 糸魚川市大字竹ノ花457-1
TEL 025-552-0280
担当:総務課総務課長

病床数 261床
医師数 (常勤) 男性:31 女性:3
(非常勤) 男性:6 女性:0
(初期研修) 男性:6 女性:4



子育て・介護中の勤務について

短時間正職	×	日直免除等	個別対応
部分休業	個別対応	復帰支援	個別対応
時間外免除	個別対応	医師事務作業補助者配置	×
宿直免除	個別対応	複数主治医制	診療科によって

院内保育施設	なし	病児保育施設	なし
--------	----	--------	----

下越圏域

肴町病院

所在地 村上市田端町16-7
TEL 0254-53-2781
担当:事務部

病床数 105床
医師数 (常勤) 男性:2 女性:0
(非常勤) 男性:6 女性:0



子育て・介護中の勤務について

短時間正職	○	日直免除等	個別対応
部分休業	○	復帰支援	×
時間外免除	○	医師事務作業補助者配置	×
宿直免除	個別対応	複数主治医制	×

院内保育施設	なし	病児保育施設	なし
--------	----	--------	----

臨床研修病院

新潟県地域医療推進機構 魚沼基幹病院

所在地 南魚沼市浦佐4132
TEL 025-777-3200
担当:総務課人事給与係

病床数 454床
医師数 (常勤) 男性:67 女性:10
(非常勤) 男性:42 女性:6
(初期研修) 男性:3 女性:1

子育て・介護中の勤務について

短時間正職	×	日直免除等	個別対応
部分休業	○	復帰支援	○
時間外免除	○	医師事務作業補助者配置	○
宿直免除	個別対応	複数主治医制	×

院内保育施設 あり	
開所時間	平日・休日とも7時30分～19時30分
24h保育	条件有
延長保育	個別対応
一時保育	個別対応
自己負担	保育料 3歳未満 33,000円/月、2,200円/日 3歳以上 22,000円/月、1,466円/日
受入可能児数	10
対応月年齢	生後2か月～小学校3年終期まで
学童保育	×

病児保育施設	なし
--------	----

下越圏域

豊浦病院

所在地 新発田市荒町甲1611-8
TEL 0254-21-0066 担当:事務部

病床数 180床
医師数 (常勤) 男性:3 女性:0
(非常勤) 男性:8 女性:1

子育て・介護中の勤務について

短時間正職	×	日直免除等	個別対応
部分休業	個別対応	復帰支援	個別対応
時間外免除	個別対応	医師事務作業補助者配置	×
宿直免除	個別対応	複数主治医制	×

院内保育施設 あり	
開所時間	平日・休日とも7時～19時30分
24h保育	×
延長保育	個別対応
一時保育	○
自己負担	保育料 21,600円/月、2,160円/日 食事代 320円/日、おやつ 60円/日 絵本代 420円(希望制)
受入可能児数	20
対応月年齢	生後6か月～3歳
学童保育	×

病児保育施設	なし
--------	----

下越圏域

中条中央病院

所在地 胎内市西本町12-1

T E L 0254-44-8800
担当:総務課

病床数 90床

医師数 (常 勤) 男性: 5 女性:0
(非 常 勤) 男性:21 女性:4



子育て・介護中の勤務について

短時間正職	×	日直免除等	○
部分休業	○	復帰支援	×
時間外免除	○	医師事務作業補助者配置	○
宿直免除	○	複数主治医制	診療科によって

院内保育施設	なし
--------	----

病児保育施設 あり	
開所時間	8時30分～17時30分
24h 保育	×
自己負担	2,000円/日
受入可能児数	10

下越圏域

新潟県立リウマチセンター

所在地 新発田市本町1-2-8

T E L 0254-22-3121
担当:庶務課

病床数 100床

医師数 (常 勤) 男性:8 女性:2
(非 常 勤) 男性:7 女性:2



子育て・介護中の勤務について

短時間正職	○	日直免除等	○
部分休業	○	復帰支援	○
時間外免除	○	医師事務作業補助者配置	○
宿直免除	○	複数主治医制	×

復職支援について	○
育産休復帰時復職支援	○
具体的な内容	育休中職員向けセミナーの実施。

院内保育施設 あり	
開所時間	平日・休日とも7時30分～19時30分
24h 保育	条件有
延長保育	個別対応
一時保育	○
自己負担	一時保育 3歳未満 2,200 (300) 円/日 (時) 3歳以上 1,500 (200) 円/日 (時) (昼食、おやつ代は別途徴収)
受入可能児数	25
対応月年齢	生後2か月～6歳
学童保育	×
基本保育料	3歳未満 33,000 円/月 3歳以上 22,000 円/月

病児保育施設	なし
--------	----

育児と仕事の両立を考えている先生方へメッセージ

当院には院内保育園があり、月・水・金曜は夜間保育を実施しております。育児休業は3歳になるまで取得できます。また、小学校に入学するまでは2時間部分休業制度もあり、子育てに関する制度が充実しております。

下越圏域

新潟県立坂町病院

所在地 村上市下鍛冶屋589

T E L 0254-62-3111
担当:管理部事務長補佐

病床数 148床

医師数 (常 勤) 男性: 8 女性: 0
(非 常 勤) 男性:34 女性:10

子育て・介護中の勤務について

短時間正職	○	日直免除等	個別対応
部分休業	○	復帰支援	個別対応
時間外免除	○	医師事務作業補助者配置	○
宿直免除	○	複数主治医制	×

院内保育施設	なし	病児保育施設	なし
--------	----	--------	----

下越圏域

村上記念病院

所在地 村上市松山204-1

T E L 0254-52-1229
担当:事務部総務係

病床数 120床

医師数 (常 勤) 男性: 2 女性:0
(非 常 勤) 男性:37 女性:3



子育て・介護中の勤務について

短時間正職	○	日直免除等	○
部分休業	個別対応	復帰支援	○
時間外免除	○	医師事務作業補助者配置	○
宿直免除	○	複数主治医制	×

院内保育施設 あり	
開所時間	平日7時30分～18時
24h 保育	×
延長保育	個別対応
一時保育	個別対応
自己負担	保育料 500円/回
受入可能児数	9
対応月年齢	生後3か月～3歳
学童保育	×

病児保育施設	なし
--------	----

育児と仕事の両立を考えている先生方へメッセージ

当院は、託児所完備に加え、オンコールや時間外労働が少ない等、育児と仕事の両立が可能な職場環境を実現しております。このような取り組みが認められ、新潟県より「ハッピーパートナー企業」として認定されました。

下越圏域

新潟手の外科研究所病院

所在地 北蒲原郡聖籠町諏訪山997

T E L 0254-27-0003
担当:総務

病床数 50床

医師数 (常 勤) 男性: 7 女性: 1
(非 常 勤) 男性: 1 女性: 1



子育て・介護中の勤務について

短時間正職	×	日直免除等	個別対応
部分休業	個別対応	復帰支援	個別対応
時間外免除	個別対応	医師事務作業補助者配置	○
宿直免除	個別対応	複数主治医制	×

院内保育施設	なし	病児保育施設	なし
--------	----	--------	----

下越圏域

脳神経センター阿賀野病院

所在地 阿賀野市安田6317-15

TEL 0250-68-3500
担当:事務長

病床数 137床

医師数 (常 勤) 男性:3 女性:0
(非 常 勤) 男性:9 女性:4

子育て・介護中の勤務について

短時間正職	○	日直免除等	個別対応
部分休業	個別対応	復帰支援	個別対応
時間外免除	個別対応	医師事務作業補助者配置	×
宿直免除	個別対応	複数主治医制	×

院内保育施設	なし	病児保育施設	なし
--------	----	--------	----

新潟圏域

北日本脳神経外科病院

所在地 五泉市太田440-1

TEL 0250-43-8444
担当:看護部長

病床数 199床

医師数 (常 勤) 男性:3 女性:0
(非 常 勤) 男性:4 女性:0



子育て・介護中の勤務について

短時間正職	○	日直免除等	○
部分休業	○	復帰支援	○
時間外免除	○	医師事務作業補助者配置	○
宿直免除	○	複数主治医制	診療科によって

院内保育施設 あり	
開所時間	平日 7時30分～18時 休日 7時30分～18時 (第1・3土曜のみ)
24h 保育	条件有 受入可能児数 24
延長保育	～20時 対応月年齢 生後2か月～6歳・小学校就学前まで
一時保育	○ 学童保育 ×
自己負担	保育料 1,080円/日 延長保育 220円/時 夜間保育 16時～1時/1,080円 16時～10時/1,600円 朝食代 150円、昼・夕食代 250円

病児保育施設 あり	
開所時間	平日 8時30分～17時30分
24h 保育	× 受入可能児数 6
自己負担	保育料 4時間超 2,000円 4時間以内 1,000円 延長保育 8時～8時30分、17時30分～18時 200円

育児と仕事の両立を考えている先生方へメッセージ-----
真仁会では南部郷総合病院敷地内に託児施設めだかこども園を併設しています。月々の誕生会の他、季節の行事、年齢に合った活動を行っています。また、けがや事故のないよう見守りを重視し、安心して仕事に従事できるよう努めています。2019年12月からは新病院となる五泉中央病院に併設し、新築リニューアルオープンいたします。

下越圏域

北越病院

所在地 新発田市緑町2-20-19

TEL 0254-26-1010
担当:事務部

病床数 55床

医師数 (常 勤) 男性: 2 女性:0
(非 常 勤) 男性:23 女性:2

子育て・介護中の勤務について

短時間正職	○	日直免除等	○
部分休業	個別対応	復帰支援	個別対応
時間外免除	個別対応	医師事務作業補助者配置	×
宿直免除	○	複数主治医制	×

院内保育施設	なし	病児保育施設	なし
--------	----	--------	----

新潟圏域

桑名病院

所在地 新潟市東区河渡甲140

TEL 025-273-2251
担当:事務部

病床数 230床

医師数 (常 勤) 男性:13 女性:1
(非 常 勤) 男性:29 女性:1



子育て・介護中の勤務について

短時間正職	個別対応	日直免除等	個別対応
部分休業	個別対応	復帰支援	○
時間外免除	個別対応	医師事務作業補助者配置	○
宿直免除	個別対応	複数主治医制	診療科によって

復職支援について	
産休復帰時復職支援	×
具体的な内容	過去に例はないが、対象となる医師がいた場合には支援を考えます。

院内保育施設 あり	
開所時間	平日 8時～19時
24h 保育	△ 受入可能児数 10
延長保育	個別対応 対応月年齢 生後2か月～6歳
一時保育	○ 学童保育 ×
自己負担	基本保育料 0歳児 35,000円/月 1歳児以上 30,000円/月 一時保育 0歳児 1,750円/日 1歳児以上 1,500円/日 別途:給食 360円/食 おやつ 100円/1日2回

病児保育施設	なし
--------	----

育児と仕事の両立を考えている先生方へメッセージ-----
どのような働き方をご希望されるのかをお聞きして個別対応でご希望に添えるように努めます。

新潟圏域

岩室リハビリテーション病院

所在地 新潟市西蒲区岩室温泉772-1

TEL 0256-82-4100
担当:医事課

病床数 190床

医師数 (常 勤) 男性:9 女性:0
(非 常 勤) 男性:4 女性:0



子育て・介護中の勤務について

短時間正職	×	日直免除等	個別対応
部分休業	×	復帰支援	○
時間外免除	個別対応	医師事務作業補助者配置	×
宿直免除	個別対応	複数主治医制	×

院内保育施設	なし	病児保育施設	なし
--------	----	--------	----

新潟圏域

黒埼病院

所在地 新潟市西区黒鳥2339-1

TEL 025-370-7555
担当:総務部人事課

病床数 180床

医師数 (常 勤) 男性: 3 女性:0
(非 常 勤) 男性:10 女性:1

子育て・介護中の勤務について

短時間正職	○	日直免除等	個別対応
部分休業	○	復帰支援	個別対応
時間外免除	○	医師事務作業補助者配置	×
宿直免除	個別対応	複数主治医制	○

院内保育施設	なし	病児保育施設	なし
--------	----	--------	----

新潟圏域

佐潟荘

所在地 新潟市西区赤塚5588

TEL 025-239-2135
担当:庶務課

病床数 240床

医師数 (常 勤) 男性:4 女性:3
(非 常 勤) 男性:2 女性:1

子育て・介護中の勤務について

短時間正職	○	日直免除等	個別対応
部分休業	個別対応	復帰支援	個別対応
時間外免除	○	医師事務作業補助者配置	×
宿直免除	○	複数主治医制	×

院内保育施設	なし	病児保育施設	なし
--------	----	--------	----

新潟圏域

厚生連豊栄病院

所在地 新潟市北区石動1-11-1

TEL 025-386-2311
担当:総務課長

病床数 199床

医師数 (常 勤) 男性:13 女性:0
(非 常 勤) 男性:15 女性:10
(初期研修) 男性: 1 女性: 0

子育て・介護中の勤務について

短時間正職	×	日直免除等	個別対応
部分休業	×	復帰支援	個別対応
時間外免除	個別対応	医師事務作業補助者配置	○
宿直免除	個別対応	複数主治医制	×

院内保育施設	なし	病児保育施設	なし
--------	----	--------	----

新潟圏域

白根大通病院

所在地 新潟市南区大通黄金4-14-2

TEL 025-362-0260
担当:総務課

病床数 299床

医師数 (常 勤) 男性:10 女性:1
(非 常 勤) 男性: 6 女性:2

子育て・介護中の勤務について

短時間正職	×	日直免除等	×
部分休業	○	復帰支援	×
時間外免除	○	医師事務作業補助者配置	×
宿直免除	○	複数主治医制	×

院内保育施設 あり			
開所時間	平日・休日とも7時30分～19時		
24h 保育	条件有	受入可能児数	20
延長保育	～19時	対応月年齢	生後2か月～6歳
一時保育	○	学童保育	×
自己負担	保育料 0歳児120円/時 1、2歳児 100円/時 3～6歳 80円/時 給食費 200～300円/食 (年齢により異なる) おやつ 50円/食		
病児保育施設	なし		

新潟圏域

河渡病院

所在地 新潟市東区有楽1-15-1

TEL 025-274-8211
担当:事務次長

病床数 440床

医師数 (常 勤) 男性: 7 女性:1
(非 常 勤) 男性:23 女性:4

子育て・介護中の勤務について

短時間正職	個別対応	日直免除等	個別対応
部分休業	個別対応	復帰支援	個別対応
時間外免除	個別対応	医師事務作業補助者配置	×
宿直免除	個別対応	複数主治医制	×

院内保育施設	なし	病児保育施設	なし
--------	----	--------	----

新潟圏域

とやの中央病院

所在地 新潟市中央区鳥屋野450-3

TEL 025-284-5161

病床数 160床

医師数 (常 勤) 男性:2 女性:1
(非 常 勤) 男性:6 女性:3

子育て・介護中の勤務について

短時間正職	×	日直免除等	個別対応
部分休業	個別対応	復帰支援	×
時間外免除	個別対応	医師事務作業補助者配置	×
宿直免除	個別対応	複数主治医制	×

院内保育施設	なし	病児保育施設	なし
--------	----	--------	----

育児と仕事の両立を考えている先生方へメッセージ

子供が小さいうちは無理のない働き方が必要と、産後痛感しました。当病院の専門性は高くありませんが、状況に合わせた働き方を相談でき、子供が一番だけど、医師としても仕事はしたい育児中のDrには最適です。のんびり慢性期も良いものですよ～！

南部郷厚生病院

所在地 五泉市愛宕甲2925-2

TEL 0250-58-6111
担当:看護部長

病床数 120床

医師数 (常 勤) 男性: 5 女性:0
(非 常 勤) 男性:14 女性:5

子育て・介護中の勤務について

短時間正職	○	日直免除等	○
部分休業	○	復帰支援	○
時間外免除	○	医師事務作業補助者配置	個別対応
宿直免除	○	複数主治医制	診療科によって

院内保育施設 あり

開所時間	平日 7時30分～18時 休日 7時30分～18時 (第1・3土曜のみ)		
24h 保育	条件有	受入可能児数	24
延長保育	～20時	対応月年齢	生後2か月～6歳・小学校就学前まで
一時保育	○	学童保育	×
自己負担	保育料 1,080円/日、540円/半日 延長保育 220円/時 夜間保育 16時～1時/1,080円 16時～10時/1,600円		

病児保育施設 あり

開所時間	平日 8時30分～17時30分		
24h 保育	×	受入可能児数	6
自己負担	保育料 4時間超 2,000円 4時間以内 1,000円 延長保育 8時～8時30分、17時30分～18時 200円		

育児と仕事の両立を考えている先生方へメッセージ

真仁会では南部郷総合病院敷地内に託児施設めだかこども園を併設しています。月々の誕生会の他、季節の行事、年齢に合った活動を行っています。また、けがや事故のないよう見守りを重視し、安心して仕事に従事できるよう努めています。2019年12月からは新病院となる五泉中央病院に併設し、新築リニューアルオープンいたします。

南部郷総合病院

所在地 五泉市村松1404-1

TEL 0250-58-6111
担当:看護部長

病床数 162床

医師数 (常 勤) 男性: 9 女性:2
(非 常 勤) 男性:32 女性:7

子育て・介護中の勤務について

短時間正職	○	日直免除等	○
部分休業	○	復帰支援	○
時間外免除	○	医師事務作業補助者配置	○
宿直免除	○	複数主治医制	診療科によって

院内保育施設 あり

開所時間	平日 7時30分～18時		
24h 保育	条件有	受入可能児数	24
延長保育	～20時	対応月年齢	生後2か月～6歳・小学就学前まで
一時保育	○	学童保育	×
自己負担	保育料 1,080円/日 給食 250円/食		

病児保育施設 あり

開所時間	平日 8時30分～17時30分		
24h 保育	×	受入可能児数	3
自己負担	保育料 4時間超 2,000円 4時間以内 1,000円 延長保育 8時～8時30分、17時30分～18時 200円		

育児と仕事の両立を考えている先生方へメッセージ

真仁会では南部郷総合病院敷地内に託児施設めだかこども園を併設しています。月々の誕生会の他、季節の行事、年齢に合った活動を行っています。また、けがや事故のないよう見守りを重視し、安心して仕事に従事できるよう努めています。2019年12月からは新病院となる五泉中央病院に併設し、新築リニューアルオープンいたします。

新潟県はまぐみ小児療育センター

所在地 新潟市中央区水道町1-5932

TEL 025-266-0151
担当:庶務課

病床数 50床

医師数 (常 勤) 男性: 2 女性:3
(非 常 勤) 男性:23 女性:8

子育て・介護中の勤務について

短時間正職	×	日直免除等	○
部分休業	○	復帰支援	○
時間外免除	○	医師事務作業補助者配置	×
宿直免除	○	複数主治医制	×

院内保育施設 なし 病児保育施設 なし

育児と仕事の両立を考えている先生方へメッセージ

当センターでは、出産・育児等と勤務との両立を支援するため、出産までの休暇制度を充実するとともに、育児休業からの復職後の勤務について、部分休業や短時間勤務の導入により働きやすい職場環境の整備を図っています。

新潟信愛病院

所在地 新潟市西区上新栄町1-1-1

TEL 025-269-4101
担当:庶務係

病床数 430床

医師数 (常 勤) 男性: 6 女性:3
(非 常 勤) 男性:28 女性:3

子育て・介護中の勤務について

短時間正職	×	日直免除等	○
部分休業	○	復帰支援	×
時間外免除	×	医師事務作業補助者配置	×
宿直免除	○	複数主治医制	×

院内保育施設 なし 病児保育施設 なし

育児と仕事の両立を考えている先生方へメッセージ

当院では、宿直免除・日直免除等により育児と仕事が両立できるよう女性医師のサポート等を行っております。

新潟西蒲メディカルセンター病院

所在地 新潟市西蒲区巻甲4368

TEL 0256-72-3111
担当:事務長

病床数 165床

医師数 (常 勤) 男性: 6 女性:1
(非 常 勤) 男性:14 女性:2

子育て・介護中の勤務について

短時間正職	×	日直免除等	○
部分休業	○	復帰支援	○
時間外免除	○	医師事務作業補助者配置	×
宿直免除	○	複数主治医制	×

復職支援について

産休復帰時復職支援	○
具体的な内容	病院へご確認ください

院内保育施設 なし 病児保育施設 なし

新潟圏域

新潟中央病院

所在地 新潟市中央区新光町1-18

T E L 025-285-8811
担当:経営企画室

病床数 262床

医師数 (常 勤) 男性:16 女性:0
(非 常 勤) 男性:40 女性:8



子育て・介護中の勤務について

短時間正職	×	日直免除等	個別対応
部分休業	○	復帰支援	個別対応
時間外免除	○	医師事務作業補助者配置	○
宿直免除	個別対応	複数主治医制	×

院内保育施設 あり

開 所 時 間	平日・休日とも 8時～18時		
休 園 日	第1,3,5土曜日、第2,4,5日曜日、祝日、12/31～1/3		
24h 保 育	条件有	受入可能児数	18
延 長 保 育	個別対応	対応月年齢	生後2か月～6歳 小学校就学前
一 時 保 育	○	学 童 保 育	×
自 己 負 担	保育料	20,570円/月	
	24時間保育	25,713円/月 (月5回まで)	
	一時預かり保育	1,620円/日	
	夜間保育 16時～翌1時30分	1,500円/回+税	
	0時～9時30分	1,500円/回+税	
16時～翌18時	2,000円/回+税		
	(食事、おやつ、教材費は別途徴収)		

病児保育施設 なし

育児と仕事の両立を考えている先生方へメッセージ

職員の方々が、安心して働ける様に、一人一人のお子様に寄り添って保育をしております。見学は随時可能です。お問い合わせください。

新潟圏域

新潟脳外科病院

所在地 新潟市西区山田3057

T E L 025-231-5120
担当:総務課

病床数 178床

医師数 (常 勤) 男性:9 女性:0
(非 常 勤) 男性:19 女性:2



子育て・介護中の勤務について

短時間正職	個別対応	日直免除等	個別対応
部分休業	個別対応	復帰支援	個別対応
時間外免除	個別対応	医師事務作業補助者配置	○
宿直免除	個別対応	複数主治医制	○

院内保育施設 あり

開 所 時 間	平日・休日とも 7時30分～18時30分		
24h 保 育	条件有	受入可能児数	10
延 長 保 育	個別対応	対応月年齢	生後3か月～
一 時 保 育	○	学 童 保 育	×
自 己 負 担	あり		

病児保育施設 なし

その他

病院全体でWLB（ワークライフバランス）に取り組むとともに、健康経営を推進する事で職員の健康保持に努めています。また、有給休暇の取得を促進し更なるWLBの充実を目指しています。

育児と仕事の両立を考えている先生方へメッセージ

院内に保育園を設置し、夜間及び休日にも対応する事で安心して仕事に取り組むことができます。また、多様な勤務時間にも対応するなど働きやすい環境作りを推進しています。

新潟圏域

新潟万代病院

所在地 新潟市中央区八千代2-2-8

T E L 025-244-4700
担当:総務課

病床数 52床

医師数 (常 勤) 男性:7 女性:2
(非 常 勤) 男性:1 女性:0

子育て・介護中の勤務について

短時間正職	○	日直免除等	○
部分休業	○	復帰支援	○
時間外免除	○	医師事務作業補助者配置	○
宿直免除	○	複数主治医制	×

院内保育施設	なし	病児保育施設	なし
--------	----	--------	----

新潟圏域

新津信愛病院

所在地 新潟市秋葉区中村271

T E L 0250-22-2161
担当:事務

病床数 188床

医師数 (常 勤) 男性:6 女性:0
(非 常 勤) 男性:12 女性:3



子育て・介護中の勤務について

短時間正職	×	日直免除等	○
部分休業	○	復帰支援	×
時間外免除	×	医師事務作業補助者配置	×
宿直免除	○	複数主治医制	×

院内保育施設	なし	病児保育施設	なし
--------	----	--------	----

育児と仕事の両立を考えている先生方へメッセージ

当院では、宿直免除・日直免除等により育児と仕事が両立できるよう女性医師のサポート等を行っております。

新潟圏域

日本歯科大学医科病院

所在地 新潟市中央区浜浦町1-8

T E L 025-267-1500
担当:院務部

病床数 50床

医師数 (常 勤) 男性:7 女性:0
(非 常 勤) 男性:2 女性:0



子育て・介護中の勤務について

短時間正職	個別対応	日直免除等	個別対応
部分休業	○	復帰支援	個別対応
時間外免除	個別対応	医師事務作業補助者配置	×
宿直免除	個別対応	複数主治医制	×

復職支援について

産休復帰時復職支援	×
具体的な内容	要望があれば保険（診療報酬）関連の説明、電子カルテの操作方法等の説明等を行う。

院内保育施設	なし	病児保育施設	なし
--------	----	--------	----

新潟南病院

所在地 新潟市中央区鳥屋野2007-6

TEL 025-284-2511
担当:病院管理課

病床数 177床

医師数 (常 勤) 男性:15 女性:3
(非 常 勤) 男性: 8 女性:4

子育て・介護中の勤務について

短時間正職	○	日直免除等	○
部分休業	個別対応	復帰支援	個別対応
時間外免除	個別対応	医師事務作業補助者配置	○
宿直免除	○	複数主治医制	○

復職支援について

育産休復帰時復職支援	○
具体的な内容	勤務時間を短縮して、診療・処置・検査など現場で指導。研修期間を経て正規の勤務に復職している。

院内保育施設 あり

開 所 時 間	平日・休日とも 7時 30分～20時		
24h 保 育	○	受入可能児数	15
延 長 保 育	個別対応	対応月年齢	生後0か月～6歳
一 時 保 育	個別対応	学 童 保 育	×
自 己 負 担	保育料 1,080円/日、540円/半日		

病児保育施設 なし

その他

病院の移転に伴い、保育施設(わんぱく園)も敷地内に新築移転しました。

育児と仕事の両立を考えている先生方へメッセージ

子育て中の医師が多く相談しやすい環境です。勤務可能な時間内は精一杯働くこと、早めの対応、相談、報告を心がけ、周囲への感謝の気持ちを忘れずに、向上心を持ち続けることが大切だと思います。

新潟リハビリテーション病院

所在地 新潟市北区木崎761

TEL 025-388-2111
担当:総務課

病床数 168床

医師数 (常 勤) 男性: 7 女性:1
(非 常 勤) 男性:13 女性:2

子育て・介護中の勤務について

短時間正職	○	日直免除等	○
部分休業	○	復帰支援	○
時間外免除	個別対応	医師事務作業補助者配置	○
宿直免除	○	複数主治医制	×

院内保育施設 あり

開 所 時 間	平日 7時～19時 30分 休日 7時～19時 30分 (土曜のみ)		
24h 保 育	×	受入可能児数	20
延 長 保 育	×	対応月年齢	生後0か月～6歳 小学就学前まで
一 時 保 育	個別対応	学 童 保 育	×
自 己 負 担	保育料 21,600円/月 (税込) 給 食 320円/食 (税込) おやつ 60円/回 (税込)		

病児保育施設 なし

育児と仕事の両立を考えている先生方へメッセージ

当院の託児所は、保育士の資格保持者が9割以上であり、専門性の高い個別性を重視した運営に取り組んでいます。託児所利用職員からの満足度も非常に高く、お子さんを安心して預けながら勤務できる環境です。

猫山宮尾病院

所在地 新潟市中央区湖南14-7

TEL 025-282-2323
担当:事務部

病床数 66床

医師数 (常 勤) 男性:4 女性:1
(非 常 勤) 男性:9 女性:1

子育て・介護中の勤務について

短時間正職	×	日直免除等	×
部分休業	×	復帰支援	×
時間外免除	×	医師事務作業補助者配置	×
宿直免除	×	複数主治医制	×

院内保育施設	なし	病児保育施設	なし
--------	----	--------	----

松浜病院

所在地 新潟市北区松浜町3396

TEL 025-259-3241
担当:総務課

病床数 415床

医師数 (常 勤) 男性:3 女性:3
(非 常 勤) 男性:2 女性:0

子育て・介護中の勤務について

短時間正職	個別対応	日直免除等	個別対応
部分休業	個別対応	復帰支援	個別対応
時間外免除	個別対応	医師事務作業補助者配置	×
宿直免除	個別対応	複数主治医制	×

復職支援について

育産休復帰時復職支援	×
具体的な内容	制度としては成立していないが、子育て中の医師には時間外勤務・宿日直・オンコール等は行わない。勤務時間に関しては、無理のない範囲で就業時間を協議し就業してもらっている。また、ペーシッターの割引制度を利用している。

院内保育施設	なし	病児保育施設	なし
--------	----	--------	----

聖園病院

所在地 新潟市西区青山7-9-10

TEL 025-267-0171
担当:総務課

病床数 192床

医師数 (常 勤) 男性:3 女性:0
(非 常 勤) 男性:4 女性:0

子育て・介護中の勤務について

短時間正職	個別対応	日直免除等	個別対応
部分休業	個別対応	復帰支援	個別対応
時間外免除	個別対応	医師事務作業補助者配置	×
宿直免除	個別対応	複数主治医制	×

院内保育施設	なし	病児保育施設	なし
--------	----	--------	----

新潟圏域

南浜病院

所在地 新潟市北区島見町4540

TEL 025-255-2121
担当:総務課

病床数 285床

医師数 (常 勤) 男性:8 女性:2
(非 常 勤) 男性:1 女性:0

子育て・介護中の勤務について

短時間正職	×	日直免除等	○
部分休業	○	復帰支援	個別対応
時間外免除	○	医師事務作業補助者配置	×
宿直免除	○	複数主治医制	×

院内保育施設 あり

開所時間	平日 8時～18時		
24h 保育	×	受入可能児数	15
延長保育	～19時	対応月年齢	生後2か月～6歳 小学就学前まで
一時保育	○	学童保育	×
自己負担	保育料 20,000円/月 (1,500円/日) ※利用回数が13回以下の場合は日割計算。 14回以上は一律20,000円。		

病児保育施設 あり

開所時間	平日 8時～18時		
24h 保育	×	受入可能児数	2
自己負担	2,000円/日		

育児と仕事の両立を考えている先生方へメッセージ

当法人は、子育てサポート企業として厚生労働大臣が認定した「くるみん」マークを2014年と2019年に取得いたしました。この認定基準は、育児休業取得率や所定外労働時間の削減、また年次有給取得促進など一定の要件を満たしたものです。今後も法人としてできる子育てサポートに取り組んでいきたいと考えております。

県央圏域

新潟県立加茂病院

所在地 加茂市青海町1-9-1

TEL 0256-52-0701
担当:経営課

病床数 180床

医師数 (常 勤) 男性:11 女性:1
(非 常 勤) 男性:12 女性:2

子育て・介護中の勤務について

短時間正職	○	日直免除等	○
部分休業	○	復帰支援	個別対応
時間外免除	○	医師事務作業補助者配置	○
宿直免除	○	複数主治医制	×

院内保育施設	なし	病児保育施設	なし
--------	----	--------	----

県央圏域

三条東病院

所在地 三条市北入蔵2-17-27

TEL 0256-38-1133
担当:事務

病床数 180床

医師数 (常 勤) 男性:4 女性:0
(非 常 勤) 男性:2 女性:2

子育て・介護中の勤務について

短時間正職	個別対応	日直免除等	個別対応
部分休業	個別対応	復帰支援	×
時間外免除	個別対応	医師事務作業補助者配置	×
宿直免除	個別対応	複数主治医制	×

院内保育施設	なし	病児保育施設	なし
--------	----	--------	----

育児と仕事の両立を考えている先生方へメッセージ

当院は全床療養型の病床で構成されており、常勤医の勤務体制は週4日勤務の週休3日制(土日を含む)となっております。残業もありません。復職に適した、また育児と両立させるのに適した職場環境といえます。

県央圏域

厚生連三条総合病院

所在地 三条市塚野目5-1-62

TEL 0256-32-1131
担当:総務課

病床数 199床

医師数 (常 勤) 男性:16 女性:1
(非 常 勤) 男性:31 女性:9

子育て・介護中の勤務について

短時間正職	○	日直免除等	○
部分休業	○	復帰支援	×
時間外免除	○	医師事務作業補助者配置	○
宿直免除	○	複数主治医制	診療科による

院内保育施設 なし

病児保育施設 なし

育児と仕事の両立を考えている先生方へメッセージ

当院は地域の中核病院ですが、適度に忙しい病院ではなく、ワーク・ライフ・バランスのとれた病院です。平成30年度の常勤医16名の残業時間の中央値は7.5時間/月であり、30時間/月を超える医師も1名だけでした。処遇や給与は新潟県厚生連の規定が基本となりますが、勤務の内容に応じて調整は可能です。ご自分のペースで無理なく病院に貢献していただける環境を提供します。時短での職場復帰を考えている先生は遠慮なく当院総務課宛てご相談ください。

県央圏域

三之町病院

所在地 三条市本町5-2-30

TEL 0256-33-0581
担当:総務課

病床数 210床

医師数 (常 勤) 男性:10 女性:1
(非 常 勤) 男性:0 女性:0

子育て・介護中の勤務について

短時間正職	○	日直免除等	個別対応
部分休業	×	復帰支援	×
時間外免除	個別対応	医師事務作業補助者配置	○
宿直免除	個別対応	複数主治医制	×

院内保育施設 あり

開所時間	平日 7時30分～19時30分		
24h 保育	×	受入可能児数	9
延長保育	個別対応	対応月年齢	不問
一時保育	個別対応	学童保育	×
自己負担	保育料 1,000円/日		

病児保育施設	なし
--------	----

県央圏域

富永草野病院

所在地 三条市興野2-25

T E L 0256-36-8777
担当:総務課

病床数 196床

医師数 (常 勤) 男性: 7 女性:1
(非 常 勤) 男性:22 女性:2



子育て・介護中の勤務について

短時間正職	個別対応	日直免除等	個別対応
部分休業	個別対応	復帰支援	×
時間外免除	個別対応	医師事務作業補助者配置	○
宿直免除	個別対応	複数主治医制	×

院内保育施設 あり

開所時間	平日 7時30分～19時 休日 7時～18時 (土曜のみ)
24h 保育	○ 受入可能児数 20
延長保育	～21時 対応月年齢 生後1か月～3歳
一時保育	○ 学童保育 ×
自己負担	保育料 15,000円/月

病児保育施設 なし

育児と仕事の両立を考えている先生方へメッセージ -----
家庭を持ち活躍する職員は多くいます。夜間も預けることのできる院内保育所や育児休暇取得の促進など、仕事を長く続けることができるように、ワーク・ライフ・バランスに応じてサポートいたします。

県央圏域

新潟県済生会三条病院

所在地 三条市大野畑6-18

T E L 0256-33-1551
担当:総務課

病床数 199床

医師数 (常 勤) 男性:16 女性:4
(非 常 勤) 男性: 6 女性:5



子育て・介護中の勤務について

短時間正職	×	日直免除等	○
部分休業	○	復帰支援	個別対応
時間外免除	○	医師事務作業補助者配置	○
宿直免除	○	複数主治医制	診療科によって

院内保育施設 あり

開所時間	平日 7時～18時 休日 7時～18時 (土曜のみ)
24h 保育	×
延長保育	～19時 対応月年齢 生後2か月～3歳(3歳3月末まで)
一時保育	個別対応 学童保育 ×
自己負担	保育料 1,900円/日

病児保育施設 あり

開所時間	平日 7時～19時 休日 7時～19時 (土曜のみ)
24h 保育	×
自己負担	2,000円/日

育児と仕事の両立を考えている先生方へメッセージ -----
当院は専用駐車場を備えた附属保育園を設置し、ここに病児病後児保育ルームも併設しております。また、短時間勤務、当直免除などにも柔軟に対応し、子育て中の医師が安心して働ける環境づくりに取り組んでおります。

県央圏域

新潟県立燕労災病院

所在地 燕市佐渡633

T E L 0256-64-5111
担当:総務課

病床数 300床

医師数 (常 勤) 男性:20 女性:3
(非 常 勤) 男性: 1 女性:1



子育て・介護中の勤務について

短時間正職	○	日直免除等	個別対応
部分休業	○	復帰支援	個別対応
時間外免除	○	医師事務作業補助者配置	○
宿直免除	個別対応	複数主治医制	×

院内保育施設 なし 病児保育施設 なし

育児と仕事の両立を考えている先生方へメッセージ -----
女性医師の皆さんが、自分の生活を大切にしながら、それぞれの環境に合わせた働き方が出来るように、病院全体で支援します。ぜひ、燕労災病院と一緒に仕事をしましょう。

中越圏域

小千谷さくら病院

所在地 小千谷市小栗田2732

T E L 0258-83-2680
担当:事務部

病床数 170床

医師数 (常 勤) 男性:4 女性:0
(非 常 勤) 男性:5 女性:1

子育て・介護中の勤務について

短時間正職	○	日直免除等	個別対応
部分休業	個別対応	復帰支援	×
時間外免除	個別対応	医師事務作業補助者配置	×
宿直免除	個別対応	複数主治医制	×

院内保育施設 なし 病児保育施設 なし

中越圏域

柏崎厚生病院

所在地 柏崎市大字茨目字二ツ池2071-1

T E L 0257-22-0111
担当:総務課

病床数 300床

医師数 (常 勤) 男性: 7 女性:1
(非 常 勤) 男性:22 女性:1



子育て・介護中の勤務について

短時間正職	×	日直免除等	個別対応
部分休業	○	復帰支援	×
時間外免除	個別対応	医師事務作業補助者配置	×
宿直免除	個別対応	複数主治医制	×

院内保育施設 なし 病児保育施設 なし

育児と仕事の両立を考えている先生方へメッセージ -----
ワーク・ライフ・バランスを実現する為に個人の状況を考慮致します。出産、子育ての際は勤務時間や出勤日数など相談をお受けします。当院では実際に2名の女性医師が子育てをしながら、勤務頂いております。ご興味を持たれた方はご連絡下さい。

中越圏域

柏崎中央病院

所在地 柏崎市駅前2-1-25
TEL 0257-23-6254
担当:管理

病床数 54床
医師数 (常勤) 男性: 2 女性: 2
(非常勤) 男性: 10 女性: 1



子育て・介護中の勤務について

短時間正職	○	日直免除等	○
部分休業	○	復帰支援	個別対応
時間外免除	○	医師事務作業補助者配置	今後配置予定
宿直免除	○	複数主治医制	診療科によって

院内保育施設	なし	病児保育施設	なし
--------	----	--------	----

中越圏域

独立行政法人国立病院機構新潟病院

所在地 柏崎市赤坂町3-52
TEL 0257-22-2126
担当:管理課

病床数 350床
医師数 (常勤) 男性: 17 女性: 3
(非常勤) 男性: 0 女性: 1

子育て・介護中の勤務について

短時間正職	○	日直免除等	○
部分休業	○	復帰支援	○
時間外免除	○	医師事務作業補助者配置	○
宿直免除	○	複数主治医制	×

院内保育施設	なし
--------	----

病児保育施設 あり	
開所時間	8時～18時
24h 保育	×
自己負担	2,000円/日
受入可能児数	5

中越圏域

厚生連小千谷総合病院

所在地 小千谷市大字平沢新田111
TEL 0258-81-1600
担当:総務課

病床数 300床
医師数 (常勤) 男性: 19 女性: 1
(非常勤) 男性: 61 女性: 5



子育て・介護中の勤務について

短時間正職	個別対応	日直免除等	×
部分休業	×	復帰支援	○
時間外免除	○	医師事務作業補助者配置	○
宿直免除	○	複数主治医制	×

院内保育施設	なし	病児保育施設	なし
--------	----	--------	----

中越圏域

新潟県立精神医療センター

所在地 長岡市寿2-4-1
TEL 0258-24-3930
担当:庶務課

病床数 400床
医師数 (常勤) 男性: 7 女性: 1
(非常勤) 男性: 20 女性: 5



子育て・介護中の勤務について

短時間正職	○	日直免除等	個別対応
部分休業	○	復帰支援	×
時間外免除	○	医師事務作業補助者配置	○
宿直免除	○	複数主治医制	×

院内保育施設	なし	病児保育施設	なし
--------	----	--------	----

育児と仕事の両立を考えている先生方へメッセージ -----
当院では、育児の短時間勤務制度を活用し、子育てをしながら勤務されている先生がおられます。育児と仕事が両立できるよう配慮しておりますので、安心して働くことができます。

中越圏域

関病院

所在地 柏崎市元城町1-42
TEL 0257-23-4314
担当:事務部

病床数 100床
医師数 (常勤) 男性: 2 女性: 1
(非常勤) 男性: 1 女性: 0



子育て・介護中の勤務について

短時間正職	個別対応	日直免除等	個別対応
部分休業	個別対応	復帰支援	×
時間外免除	個別対応	医師事務作業補助者配置	×
宿直免除	個別対応	複数主治医制	×

院内保育施設	なし	病児保育施設	なし
--------	----	--------	----

育児と仕事の両立を考えている先生方へメッセージ -----
出産・育児などのライフイベントと仕事との両立について、皆さまそれぞれの環境に合わせた働き方が出来るよう、柔軟に対応いたします。

中越圏域

悠遊健康村病院

所在地 長岡市大字日越337
TEL 0258-47-8500
担当:総務課

病床数 300床
医師数 (常勤) 男性: 6 女性: 2
(非常勤) 男性: 18 女性: 1



子育て・介護中の勤務について

短時間正職	○	日直免除等	個別対応
部分休業	○	復帰支援	個別対応
時間外免除	○	医師事務作業補助者配置	×
宿直免除	○	複数主治医制	診療科によって

院内保育施設	なし	病児保育施設	なし
--------	----	--------	----

育児と仕事の両立を考えている先生方へメッセージ -----
産休・育休からの復帰後は常勤(フルタイム)でなくても、時短勤務や週数日勤務などの勤務が可能です。なるべく希望に応じた形で勤務していただきたいと思っておりますので、気軽にお問い合わせください。

中越圏域

長岡西病院

所在地 長岡市三ツ郷屋町371-1

T E L 0258-27-8500
担当:総務課長

病床数 240床

医師数 (常 勤) 男性:12 女性:0
(非 常 勤) 男性:27 女性:7

子育て・介護中の勤務について

短時間正職	個別対応	日直免除等	個別対応
部分休業	個別対応	復帰支援	個別対応
時間外免除	個別対応	医師事務作業補助者配置	○
宿直免除	個別対応	複数主治医制	×

院内保育施設 あり

開所時間	平日・休日とも 7時30分～18時30分		
24h 保育	条件有	受入可能児数	30
延長保育	～19時	対応月年齢	生後0か月～2歳
一時保育	×	学童保育	×
自己負担	2,200円/日		

病児保育施設 あり

開所時間	平日 8時～18時		
24h 保育	×	受入可能児数	8
自己負担	500円/1.5h～3h 550円/3h～		

中越圏域

長岡療育園

所在地 長岡市深沢町字高寺2278-8

T E L 0258-46-6611
担当:事務部

病床数 145床

医師数 (常 勤) 男性:7 女性:3
(非 常 勤) 男性:8 女性:3



子育て・介護中の勤務について

短時間正職	○	日直免除等	○
部分休業	○	復帰支援	個別対応
時間外免除	○	医師事務作業補助者配置	×
宿直免除	○	複数主治医制	×

院内保育施設 あり

開所時間	平日・休日とも 7時30分～19時		
24h 保育	条件有	受入可能児数	70
延長保育	～19時	対応月年齢	生後2か月～3歳
一時保育	×	学童保育	×
自己負担	長岡市等による指定(住民税等で決定)		

病児保育施設 あり

開所時間	平日 8時～18時		
24h 保育	×	受入可能児数	8
自己負担	長岡市による指定(定額 2,000円/日)		

育児と仕事の両立を考えている先生方へメッセージ

当法人は、病児・病後児保育所と2つの保育園があります。今年オープンしたばかりの新しい保育園や、当園に隣接している保育園に、安心してお子さんを預けて下さい。

中越圏域

長岡保養園

所在地 長岡市町田町575

T E L 0258-32-4040
担当:管理事務

病床数 400床

医師数 (常 勤) 男性:7 女性:2
(非 常 勤) 男性:1 女性:1



子育て・介護中の勤務について

短時間正職	○	日直免除等	○
部分休業	○	復帰支援	×
時間外免除	○	医師事務作業補助者配置	×
宿直免除	○	複数主治医制	×

院内保育施設 あり

開所時間	平日 8時～18時		
24h 保育	×	受入可能児数	20
延長保育	×	対応月年齢	生後3か月～2歳
一時保育	個別対応	学童保育	×
自己負担	保育料 900円/日 給食費 220円/食		

病児保育施設 なし

育児と仕事の両立を考えている先生方へメッセージ

当院は主治医制ですが、不在時には院内の医師が対応できる体制を整えておりますので安心して勤められます。ワーク・ライフ・バランスを大切に考え、残業がなく仕事と家庭を両立できる働きやすい職場です。

中越圏域

三島病院

所在地 長岡市藤川1713-8

T E L 0258-42-2311
担当:事務

病床数 341床

医師数 (常 勤) 男性:8 女性:1
(非 常 勤) 男性:6 女性:4



子育て・介護中の勤務について

短時間正職	○	日直免除等	個別対応
部分休業	個別対応	復帰支援	個別対応
時間外免除	○	医師事務作業補助者配置	×
宿直免除	個別対応	複数主治医制	×

復職支援について

産休復帰時復職支援	×
具体的な内容	※個別に対応できると思われる。

院内保育施設 あり

開所時間	平日 8時～18時 休日 8時～18時(土曜のみ)		
24h 保育	×	受入可能児数	15
延長保育	×	対応月年齢	生後2か月～3歳(産休明け～)
一時保育	個別対応	学童保育	×
自己負担	保育料 750円/日 ※同時在籍に限り2人目より半額		

病児保育施設 なし

育児と仕事の両立を考えている先生方へメッセージ

出産から育児と仕事との両立は大変ですが、私(院長)自身も経験していることから支援できると考えています。

中越圏域

見附市立病院

所在地 見附市学校町2-13-50

T E L 0258-62-2800
担当:事務部

病床数 94床

医師数 (常 勤) 男性:6 女性:1
(非 常 勤) 男性:3 女性:0

子育て・介護中の勤務について

短時間正職	×	日直免除等	○
部分休業	○	復帰支援	×
時間外免除	○	医師事務作業補助者配置	○
宿直免除	○	複数主治医制	×

院内保育施設	なし	病児保育施設	なし
--------	----	--------	----

魚沼圏域

国民健康保険魚沼市立小出病院

所在地 魚沼市日渡新田34

T E L 025-792-2111
担当:庶務係

病床数 134床

医師数 (常 勤) 男性:9 女性:1
(非 常 勤) 男性:1 女性:0



子育て・介護中の勤務について

短時間正職	○	日直免除等	個別対応
部分休業	個別対応	復帰支援	×
時間外免除	個別対応	医師事務作業補助者配置	○
宿直免除	個別対応	複数主治医制	×

院内保育施設	なし
--------	----

院内保育施設 なし

病児保育施設 あり

開所時間	平日 8時～18時
24h 保育	×
自己負担	1,200円/日
受入可能児数	6

育児と仕事の両立を考えている先生方へメッセージ-----
勤務して頂く先生方に不安の無く、働き易い環境を整えようと考えます。

魚沼圏域

五日町病院

所在地 南魚沼市五日町2375

T E L 025-776-3113
担当:事務

病床数 183床

医師数 (常 勤) 男性: 3 女性:2
(非 常 勤) 男性:12 女性:1

子育て・介護中の勤務について

短時間正職	×	日直免除等	個別対応
部分休業	×	復帰支援	×
時間外免除	個別対応	医師事務作業補助者配置	×
宿直免除	個別対応	複数主治医制	×

院内保育施設 あり			
開所時間	平日 8時～18時	受入可能児数	15
24h 保育	×	対応月年齢	生後2か月～6歳
延長保育	～19時	学童保育	×
一時保育	○	学童保育	×
自己負担	保育料 1,000円/日		

病児保育施設	なし
--------	----

魚沼圏域

町立湯沢病院

所在地 南魚沼郡湯沢町大字湯沢2877-1

T E L 025-780-6543
担当:事務部

病床数 90床

医師数 (常 勤) 男性: 8 女性:1
(非 常 勤) 男性:15 女性:5
(初期研修) 男性: 0 女性:2

子育て・介護中の勤務について

短時間正職	○	日直免除等	○
部分休業	個別対応	復帰支援	個別対応
時間外免除	個別対応	医師事務作業補助者配置	×
宿直免除	○	複数主治医制	×

院内保育施設 あり			
開所時間	平日・休日とも 8時～19時	受入可能児数	9
24h 保育	条件有	対応月年齢	生後6か月～10歳
延長保育	個別対応	学童保育	×
一時保育	個別対応	学童保育	×
自己負担	保育料 1,000円/日、500円/半日、125円/時		

病児保育施設 あり			
開所時間	平日 8時30分～17時30分	受入可能児数	3
24h 保育	×	学童保育	×
自己負担	2,000円/回		

魚沼圏域

齋藤記念病院

所在地 南魚沼市欠乏上478-2

T E L 025-773-5111
担当:総務課

病床数 98床

医師数 (常 勤) 男性: 4 女性:0
(非 常 勤) 男性:14 女性:3

子育て・介護中の勤務について

短時間正職	×	日直免除等	○
部分休業	○	復帰支援	個別対応
時間外免除	○	医師事務作業補助者配置	○
宿直免除	○	複数主治医制	×

院内保育施設 あり			
開所時間	平日 8時～18時	受入可能児数	10
24h 保育	○	対応月年齢	生後6か月～6歳
延長保育	個別対応	学童保育	×
一時保育	個別対応	学童保育	×
自己負担	保育料 400円/日		

病児保育施設	なし
--------	----

魚沼圏域

南魚沼市民病院

所在地 南魚沼市六日町2643-1

TEL 025-788-1222
担当:庶務課

病床数 140床

医師数 (常 勤) 男性:11 女性: 2
(非 常 勤) 男性:80 女性:14
(初期研修) 男性: 0 女性: 1

子育て・介護中の勤務について

短時間正職	○	日直免除等	個別対応
部分休業	○	復帰支援	個別対応
時間外免除	○	医師事務作業補助者配置	○
宿直免除	個別対応	複数主治医制	診療科によって

院内保育施設 あり

開所時間	平日 7時30分～19時 休日 7時30分～19時 (土曜のみ)
24h 保育	×
延長保育	個別対応
一時保育	○
自己負担	保育料 正職員 20,000円/月 臨時職員 10,000円/月
	受入可能児数 12
	対応月年齢 生後0か月～3歳
	学童保育 ○ (~12歳)

病児保育施設 なし

魚沼圏域

ほんだ病院

所在地 魚沼市原虫野433-3

TEL 025-792-9550
担当:事務長

病床数 100床

医師数 (常 勤) 男性:4 女性:0
(非 常 勤) 男性:1 女性:1

子育て・介護中の勤務について

短時間正職	×	日直免除等	○
部分休業	個別対応	復帰支援	○
時間外免除	○	医師事務作業補助者配置	×
宿直免除	○	複数主治医制	×

復職支援について

育産休復帰時復職支援	○
具体的な内容	病院へご照会ください

院内保育施設	なし	病児保育施設	なし
--------	----	--------	----

上越圏域

川室記念病院

所在地 上越市大字北新保71番甲地

TEL 025-520-2021
担当:総務課

病床数 171床

医師数 (常 勤) 男性: 0 女性:2
(非 常 勤) 男性:12 女性:4

子育て・介護中の勤務について

短時間正職	×	日直免除等	個別対応
部分休業	○	復帰支援	×
時間外免除	○	医師事務作業補助者配置	×
宿直免除	個別対応	複数主治医制	×

院内保育施設	なし	病児保育施設	なし
--------	----	--------	----

魚沼圏域

南魚沼市立ゆきぐに大和病院

所在地 南魚沼市浦佐4115

TEL 025-777-2111
担当:経営課

病床数 45床

医師数 (常 勤) 男性: 3 女性:1
(非 常 勤) 男性:16 女性:4
(初期研修) 男性: 1 女性:0



子育て・介護中の勤務について

短時間正職	×	日直免除等	○
部分休業	○	復帰支援	○
時間外免除	○	医師事務作業補助者配置	○
宿直免除	○	複数主治医制	×

院内保育施設 あり

開所時間	平日 7時30分～19時
24h 保育	×
延長保育	個別対応
一時保育	○
自己負担	保育料 正職員 20,000円/月 非常勤職員 10,000円/月 その他委託等 33,000円/月
	14日に満たない場合 正職員 1,500円/日 非常勤職員 750円/日 その他委託等 2,200円/日
	受入可能児数 6
	対応月年齢 生後0か月～3歳
	学童保育 ○ (~6歳)

病児保育施設 なし

育児と仕事の両立を考えている先生方へメッセージ

当院には院内保育園があり、3歳まで保育を実施しています。また、普段利用している保育施設が利用できない等の場合に、勤務時間中利用する特別保育や学童保育の利用も可能です。

上越圏域

厚生連けいなん総合病院

所在地 妙高市田町2-4-7

TEL 0255-72-3161
担当:総務課

病床数 170床

医師数 (常 勤) 男性: 8 女性:2
(非 常 勤) 男性:19 女性:2
(初期研修) 男性: 1 女性:1

子育て・介護中の勤務について

短時間正職	×	日直免除等	個別対応
部分休業	○	復帰支援	○
時間外免除	○	医師事務作業補助者配置	○
宿直免除	○	複数主治医制	診療科によって

院内保育施設	なし	病児保育施設	なし
--------	----	--------	----

上越圏域

三交病院

所在地 上越市大字塩屋337-1
TEL 025-543-2624
担当:事務長

病床数 144床
医師数 (常 勤) 男性:2 女性:2
(非 常 勤) 男性:1 女性:0



子育て・介護中の勤務について

短時間正職	個別対応	日直免除等	○
部分休業	個別対応	復帰支援	個別対応
時間外免除	○	医師事務作業補助者配置	×
宿直免除	○	複数主治医制	×

院内保育施設	なし	病児保育施設	なし
--------	----	--------	----

育児と仕事の両立を考えている先生方へメッセージ

過去の実績として女性の勤務医は、日直、当直、時間外勤務は全くありません。現在も継続中であり今後も同様に考えています。医師の協力体制が整っており、女性勤務医にとってたいへん働きやすい職場環境です。

上越圏域

知命堂病院

所在地 上越市西城町3-6-31
TEL 025-523-2161
担当:総務課

病床数 145床
医師数 (常 勤) 男性:6 女性:1
(非 常 勤) 男性:6 女性:0



子育て・介護中の勤務について

短時間正職	○	日直免除等	個別対応
部分休業	○	復帰支援	個別対応
時間外免除	○	医師事務作業補助者配置	○
宿直免除	個別対応	複数主治医制	×

院内保育施設	なし	病児保育施設	なし
--------	----	--------	----

育児と仕事の両立を考えている先生方へメッセージ

当院はどの部門も“ママさん職場”です。育休取得率は100%。保育所の予約が取れず1歳6か月まで延長もしばしば。ママさん医師大歓迎。地域への貢献とともに、職員に優しい職場をめざしています。

上越圏域

上越地域医療センター病院

所在地 上越市南高田町6-9
TEL 025-523-2131
担当:総務課

病床数 197床
医師数 (常 勤) 男性:9 女性:1
(非 常 勤) 男性:14 女性:4

子育て・介護中の勤務について

短時間正職	×	日直免除等	○
部分休業	×	復帰支援	×
時間外免除	×	医師事務作業補助者配置	○
宿直免除	○	複数主治医制	診療科によって

院内保育施設	なし	病児保育施設	なし
--------	----	--------	----

上越圏域

新潟県立柿崎病院

所在地 上越市柿崎区柿崎6412-1
TEL 025-536-3131
担当:経営課

病床数 55床
医師数 (常 勤) 男性:5 女性:1
(非 常 勤) 男性:0 女性:0



子育て・介護中の勤務について

短時間正職	○	日直免除等	個別対応
部分休業	○	復帰支援	○
時間外免除	○	医師事務作業補助者配置	○
宿直免除	個別対応	複数主治医制	診療科によって

院内保育施設	なし	病児保育施設	なし
--------	----	--------	----

上越圏域

高田西城病院

所在地 上越市西城町2-8-30
TEL 025-523-2139
担当:総務課

病床数 270床
医師数 (常 勤) 男性:4 女性:1
(非 常 勤) 男性:16 女性:1

子育て・介護中の勤務について

短時間正職	○	日直免除等	×
部分休業	○	復帰支援	×
時間外免除	○	医師事務作業補助者配置	×
宿直免除	○	複数主治医制	×

院内保育施設 あり			
開所時間	平日 8時15分～18時		
24h 保育	×	受入可能児数	14
延長保育	個別対応	対応月年齢	生後0か月～3歳
一時保育	○	学童保育	×
自己負担	保育料 16,000円/月 一時保育 100円/30分(月額16,000円上限) 延長保育 100円/30分(上限なし)		

病児保育施設	なし
--------	----

上越圏域

新潟県立妙高病院

所在地 妙高市大字田口147-1
TEL 0255-86-2003
担当:経営課

病床数 60床
医師数 (常 勤) 男性:4 女性:1
(非 常 勤) 男性:2 女性:1



子育て・介護中の勤務について

短時間正職	○	日直免除等	○
部分休業	○	復帰支援	○
時間外免除	○	医師事務作業補助者配置	○
宿直免除	○	複数主治医制	×

院内保育施設	なし	病児保育施設	なし
--------	----	--------	----

上越圏域

独立行政法人国立病院機構さいがた医療センター

所在地 上越市大潟区犀潟468-1

T E L 025-534-3131
担当:庶務係長

病床数 410床

医師数 (常 勤) 男性: 7 女性:2
(非 常 勤) 男性:10 女性:3



子育て・介護中の勤務について

短時間正職	○	日直免除等	○
部分休業	○	復帰支援	○
時間外免除	○	医師事務作業補助者配置	○
宿直免除	○	複数主治医制	診療科によって

復職支援について

育産休復帰時復職支援	○
具体的な内容	面談の実施。(これまで医師は該当なし)

院内保育施設 あり

開 所 時 間	平日 8 時 10 分 ~ 18 時		
24h 保 育	×	受入可能児数	15
延 長 保 育	個別対応	対応月年齢	生後 0 か月 ~ 8 歳 (入園可能と診断されてから)
一 時 保 育	○	学 童 保 育	○ (~ 12 歳)
自 己 負 担	病院職員 14,500 ~ 25,000 円 / 月 その他 22,500 ~ 33,000 円 / 月		

病児保育施設 なし

上越圏域

よしだ病院

所在地 糸魚川市横町5-9-12

T E L 025-553-0711
担当:事務部

病床数 60床

医師数 (常 勤) 男性: 2 女性:0
(非 常 勤) 男性:11 女性:0



子育て・介護中の勤務について

短時間正職	個別対応	日直免除等	○
部分休業	個別対応	復帰支援	個別対応
時間外免除	○	医師事務作業補助者配置	×
宿直免除	○	複数主治医制	×

院内保育施設 あり

開 所 時 間	平日 8 時 ~ 19 時		
24h 保 育	×	受入可能児数	5
延 長 保 育	個別対応	対応月年齢	生後 3 か月 ~ 6 歳
一 時 保 育	○	学 童 保 育	×
自 己 負 担	保育料 10,000 円 / 月		

病児保育施設 なし

育児と仕事の両立を考えている先生方へメッセージ

保育室では土曜日・夏期休業等の小学校休校日に低学年児童も受け入れています。

佐渡圏域

佐渡市立両津病院

所在地 佐渡市浜田177-1

T E L 0259-23-5111
担当:管理部管理課

病床数 99床

医師数 (常 勤) 男性:4 女性:0
(非 常 勤) 男性:3 女性:1



子育て・介護中の勤務について

短時間正職	×	日直免除等	個別対応
部分休業	○	復帰支援	×
時間外免除	個別対応	医師事務作業補助者配置	○
宿直免除	個別対応	複数主治医制	×

院内保育施設	なし	病児保育施設	なし
--------	----	--------	----

育児と仕事の両立を考えている先生方へメッセージ

出産・育児などライフスタイルが変化しても、働き続けられる病院を目指しています。

佐渡圏域

佐和田病院

所在地 佐渡市八幡町332

T E L 0259-57-3333
担当:総務財務課

病床数 34床

医師数 (常 勤) 男性:2 女性:0
(非 常 勤) 男性:8 女性:0

子育て・介護中の勤務について

短時間正職	個別対応	日直免除等	個別対応
部分休業	個別対応	復帰支援	個別対応
時間外免除	個別対応	医師事務作業補助者配置	×
宿直免除	個別対応	複数主治医制	×

院内保育施設 あり

開 所 時 間	平日・休日とも 8 時 ~ 18 時 30 分		
24h 保 育	×	受入可能児数	
延 長 保 育	×	対応月年齢	生後 6 か月 ~
一 時 保 育	○	学 童 保 育	○ (~ 12 歳)
自 己 負 担	保育料 10,000 円 / 月	おやつ	100 円 / 日

病児保育施設	なし
--------	----

佐渡圏域

真野みずほ病院

所在地 佐渡市真野73

T E L 0259-55-1122
担当:事務長

病床数 158床

医師数 (常 勤) 男性:0 女性:1
(非 常 勤) 男性:6 女性:1

子育て・介護中の勤務について

短時間正職	○	日直免除等	○
部分休業	○	復帰支援	個別対応
時間外免除	○	医師事務作業補助者配置	○
宿直免除	○	複数主治医制	×

院内保育施設	なし	病児保育施設	なし
--------	----	--------	----



**3. 県内の病児保育施設・
ファミリーサポートセンター・
ベビーシッター派遣会社について**

新潟県 病児・病後児保育対応施設

新潟県：県内市町村ホームページへのリンク
http://www.pref.niigata.lg.jp/link_sichoson.html



地区	実施施設	住所	電話番号	定員	病児対応	病後児対応
新潟市中央区	よいこの小児科さとう併設 病児保育室 よいこのもり	〒 950-0983 新潟市中央区神道寺 1 丁目 5-47	025-290-2030	8	○	○
	竹山病院併設 病児保育室 キッズルームたけの子	〒 951-8068 新潟市中央区上大川前通 6 番町 1183	025-222-4515	4	○	○
	新潟市民病院 南棟 1 階 病児保育室リトルスワン	〒 950-1197 新潟市中央区鐘木 463 番地 7	025-285-0415	10	○	○
東区	木戸病院併設 病児保育室 きどっこ	〒 950-0862 新潟市東区竹尾 4 丁目 13-3	025-275-8131	6	○	○
	ぼくとわたしの小児科併設 病児保育室 ひまわり	〒 950-0054 新潟市東区秋葉 1 丁目 6-40	025-279-0033	6	○	○
西区	済生会新潟病院 病児保育室 さいせいかい	〒 950-1104 新潟市西区寺地 280-7	025-365-2432	9	○	○
	早川小児科クリニック併設 病時保育室 カンガルー	〒 950-2015 新潟市西区西小針台 2 丁目 1-5	025-234-5650	6	○	○
江南区	こどもの森クリニック併設 病児保育室 森のおうち	〒 950-0121 新潟市江南区亀田向陽 1-3-41	025-382-0707	6	○	○
秋葉区	下越病院併設 病児保育室 きしゃぼっぱ	〒 956-0814 新潟市秋葉区東金沢 1459-6	0250-23-5170	6	○	○
長岡市	社会福祉法人長岡福祉協会 病児・病後児保育施設すとか	〒 940-2135 長岡市深沢町 2278-8	0258-86-7933	8	○	○
	ながおか医療生活協同組合 生協こどもクリニック 病児保育室 すこやか	〒 940-1101 長岡市沢田 1-1-20	0258-33-7090	6	○	○
	東部どんぐり保育園 病後児保育室 にこにこ	〒 940-0046 長岡市四郎丸 2 丁目 3-25	0258-34-8088	3		○
	芳香稚草園 病後児保育室 「豊愛」森のこかげ	〒 940-0205 長岡市栄町 3 丁目 4-7	0258-53-2303 0258-52-1768 (芳香稚草園)	3		○
	恵和こども園 KEIWA ナーサリールーム	〒 940-2023 長岡市連瀧町字五郎作 312	0258-28-2768	3		○
	こどもけやき苑 クリームおばさんの病後児保育室	〒 940-2002 長岡市榎山町 1593-1	0258-29-2510	3		○
	東部川崎保育園 病後児保育室	〒 940-0864 長岡市川崎 3-2388	0258-89-6658	3		○
上越市	塚田こども医院併設 わたぼうし 病児保育室	〒 942-0072 上越市栄町 2 丁目 2-25	025-544-7779	25	○	○
	わかくさ保育室	〒 943-0173 上越市富岡 646-1	025-523-2941	9		○

地 区	実施施設	住 所	電話番号	定員	病児 対応	病後児 対応
上 越 市	がんぎ通り保育室	〒 943-0892 上越市寺町 2-20-1 (福祉交流プラザ 2 階)	025-523-1379	6		○
妙 高 市	病後児保育室スマイルポケット	〒 944-8501 妙高市田町 2 丁目 4 番 7 号 (けいなん総合病院内)	0255-70-6020	3	○	○
三 条 市	済生会三条病院附属保育園内 病児・病後児保育ルーム なのはな	〒 955-0833 三条市大野畑 6-86-12	0256-31-3800	10	○	○
柏 崎 市	厚生連柏崎総合医療センター内 病後児保育室 ぴっころ	〒 945-8535 柏崎市北半田 2 丁目 11-3	0257-21-5540	4		○
	国立病院機構新潟病院内 病児保育室ムーミンハウス	〒 945-8585 柏崎市赤坂町 3 番 52 号	0257-20-6331	5	○	○
新 発 田 市	新発田市病児・病後児保育専用施設	〒 957-0052 新発田市大手町 4-4-11	0254-22-1121	3	○	○
胎 内 市	中条中央病院 併設 病児・病後児保育室 どんぐり園	〒 959-2656 胎内市西本町 12-1	0254-28-7001	10	○	○
聖 籠 町	新潟聖籠病院内 病児・病後児保育所 聖籠あおい保育園	〒 957-0124 北蒲原郡聖籠町大字蓮野 5968-2	025-256-1010	3	○	○
阿 賀 野 市	阿賀野市病児保育室 おひさま	〒 959-2025 阿賀野市岡山町 13-23	0250-63-8051	6	○	○
五 泉 市	南部郷総合病院併設 病児保育室 あおぞら	〒 959-1707 五泉市村松 1404-1	0250-58-1606	3	○	○
阿 賀 町	阿賀町病後児保育室	〒 959-4626 阿賀町あが野南 4324 番地	070-4506-5678	6		○
加 茂 市	加茂・田上病児保育園	〒 959-1326 加茂市青海町 1-11-3	0256-47-0705	6	○	
見 附 市	中央公民館分館 1 階 病後児保育室 にじ	〒 954-0057 見附市新町 2 丁目 8-3	0258-86-8601	6		○
十 日 町 市	たかき医院併設 子育て・健康支援センターちくたく	〒 949-8551 十日町市馬場丙 1550-3	025-758-4390	4	○	○
	社会福祉法人おりいぶ会 十日町幼稚園	〒 948-0083 十日町市本町西 1 丁目 253 番地	025-752-2068	4		○
	社会福祉法人八千代会 慈光こども園病後児保育室 慈光ぼけっと	〒 948-0036 十日町市川治 4522	090-2762-5710	3		○
村 上 市	県立坂町病院敷地内 あらかわ病児保育センター	〒 959-3107 村上市下鍛冶屋 583 番 3	0254-62-7206	4	○	○
魚 沼 市	魚沼市立小出病院 病児・病後児保育室	〒 946-0001 魚沼市日渡新田 34	025-793-7398	5	○	○
糸 魚 川 市	糸魚川こどもクリニック 病児保育室 ジオ (G E O)	〒 941-0052 糸魚川市南押上 1 丁目 16-3	025-556-6222	5	○	○
燕 市	たかだ小児科医院併設 病児保育室 あおぞら	〒 959-0264 燕市吉田 3507-3	0256-78-8014	8	○	○

地 区	実施施設	住 所	電話番号	定員	病児 対応	病後児 対応
南魚沼市	萌気園浦佐診療所付属 病児保育室 花てまり	〒 949-7302 南魚沼市浦佐 5363-1	025-777-5131	9	○	○
	野の百合こども園併設(別棟) 病後児保育室 ゆりかご	〒 949-6680 南魚沼市六日町 1225-1	025-772-2627	3		○
	わかば保育園 病後児保育室 すずらんルーム	〒 949-6408 南魚沼市塩沢 1329-12	025-778-2038	3		○
湯 沢 町	湯沢町総合福祉センター 3F 病児・病後児保育室 ぽっかぽか	〒 949-6101 南魚沼郡湯沢町大字湯沢 2877-1	090-5404-2766	3	○	○
佐 渡 市	両津東保育園内 両津病後児保育室 あさひ	〒 952-0015 佐渡市住吉 280-1	0259-24-7070	6		○
	金井保育園内 金井病後児保育室 ほほえみ	〒 952-1209 佐渡市千種丙 202-1	0259-63-5535	6		○

ベビーシッター派遣会社

実施施設	住 所	ホームページ	電話番号
ベビーヘルパー POPO	〒 950-0872 新潟市東区牡丹山 3-1-11 三森ビル 303	http://www.po-po.net/	025-275-5562
ティンクルプランニング	〒 951-8113 新潟市中央区寄居町 697-1 マンション北陸 205	http://www.tinkle.com/	025-228-8099

新潟県ファミリー・サポート・センター 一覧

名 称	事務局住所	電話番号
新潟市ファミリー・サポート・センター	新潟市中央区八千代 1-3-1 総合福祉会館 3階	025-248-7178
長岡市ファミリー・サポート・センター	長岡市大手通 2-5 フェニックス大手ウエスト 2階 子育ての駅「ちびっこ広場」内	0258-39-2860
柏崎市ファミリー・サポート・センター	柏崎市栄町 18-26 元気館内	0257-21-1310
新発田市ファミリー・サポート・センター	新発田市中央町 3-3-3 新発田市子ども課内	0254-24-1937
小千谷市ファミリー・サポート・センター	小千谷市本町 1-11-1 子育て支援センターわんパーク内	0258-81-7587
見附市ファミリー・サポート・センター	見附市学校町 1-16-15 学校町子育て支援センター きらきらマミーネーブル内	0258-62-7803
燕市ファミリー・サポート・センター	燕市吉田日之出町 1 番 1 号 燕市民交流センター 燕市子育て総合支援センター（すくすく内）	0256-77-8550
糸魚川市ファミリー・サポート・センター	糸魚川市一の宮 1-2-5	025-552-1511
妙高市ファミリー・サポート・センター	妙高市中町 4-16 いきいきプラザ 3階	0255-70-6511
五泉市ファミリー・サポート・センター	五泉市太田 1094-1 五泉市役所こども課内	0250-43-3911
上越市ファミリー・サポート・センター	上越市本城町 8 番 1 号 高田公園オーレンプラザこどもセンター内	025-521-4010
阿賀野市ファミリー・サポート・センター	阿賀野市岡山町 10-15	0250-62-2510
トキの島ファミリー・サポート・センター	佐渡市千種 232 佐渡市子ども若者課内	0259-63-3126
魚沼市ファミリー・サポート・センター	魚沼市小出島 900-4 魚沼市子育て支援センター	025-792-6356
南魚沼市ファミリー・サポート・センター	南魚沼市余川 3079 イオン六日町店専門店館 1階	025-772-7754
湯沢町ファミリー・サポート・センター	湯沢町大字湯沢 1831	025-780-6163
十日町市ファミリー・サポート・センター	十日町市本町 2丁目 4-1 アップルとおかまち・子育て支援センターくるる内	025-757-1008
胎内市ファミリー・サポート・センター	胎内市西本町 11-11 ほっとHOT・中条 子育て支援センターきらら内	080-2074-7766
村上市ファミリー・サポート・センター	村上市三之町 1-1 村上市役所こども課子育て支援室	0254-53-2111



新潟県女性医師総合支援センター

センターでは子育て、復職・転職支援、キャリア形成等のご相談を受け付けております。

お悩みのことがありましたら、ぜひセンターまでお問い合わせください。

新潟県女性医師総合支援センター事務局

TEL : 025-223-6381 (新潟県医師会事務局内)

Mail : gyoumu@niigata.med.or.jp

